

신일전자(주) 제품보증서

제품명	보증기간	고객주소
모델명	년 월 일 까지	성명 전화
구입일자		년 판매점 상호(주소)
보증기간		년 월 일 까지 성명 전화

* 구매 영수증도 자료로 활용 할수 있습니다.
* 제품 판매시 공란의 내용을 필히 기입하여 주십시오.

본 제품은 출고 시 엄밀한 품질관리를 거쳐 종합 검사에 합격한 제품 입니다.
만일 운송 도중 발생한 고장이나 정상적인 사용 상태에서 고장이 발생하였을 경우에는
보증서에 기재된 내용에 따라 보증하여 드리며, 본 보증서는 재발행되지 않습니다.
본 보증서는 대한민국 국내에서만 유효합니다.
THIS WARRANTY IS VALID ONLY IN KOREA

shinil 
전국어디서나 : 1577-6667

※ 보증기간 내에 생긴 고장은 다음과 같은 경우 일체의 기술료 및 부품비를 받지
않습니다.

- ① 처음 설치할 때 제품 자체에 이상이 있을 경우
- ② 정상적인 작동 상태에서 제조상 이상으로 고장이 발생하였을 경우

※ 다음의 경우에는 실비의 서비스비 및 부품비를 받습니다.

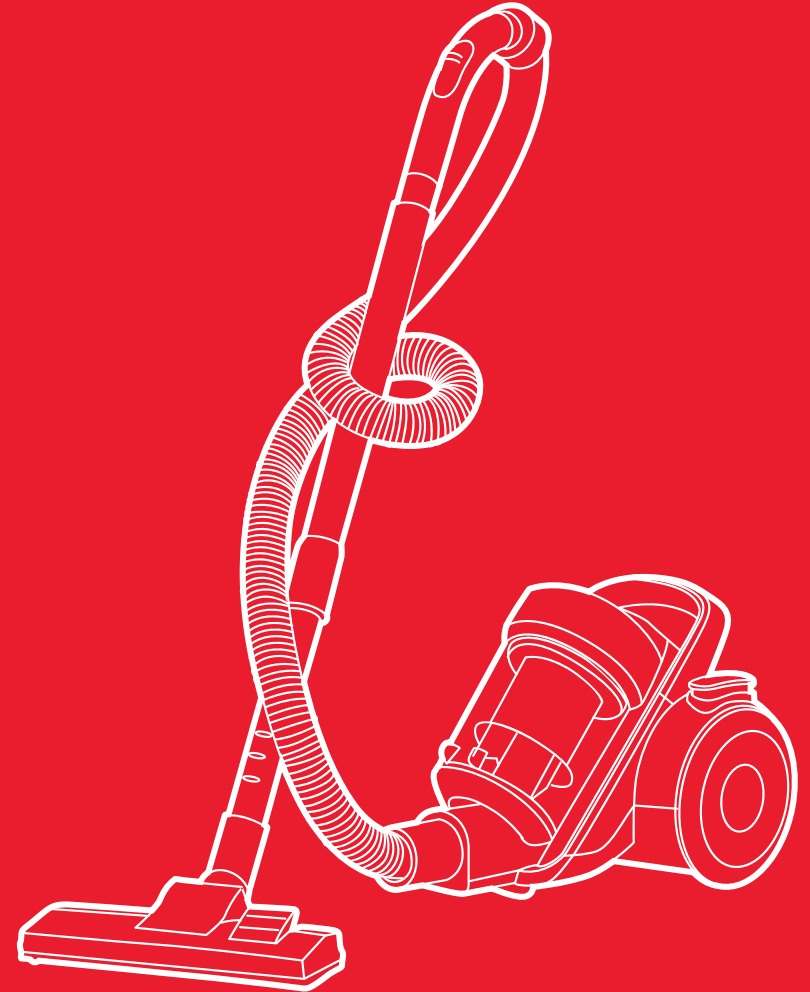
- ① 보증기간이 경과 되었을 경우
- ② 고객의 취급 부주의(운반, 무리한 작동)로 인한 고장일 경우
- ③ 화재, 수해, 이상전압 등 천재지변으로 인한 고장일 경우
- ④ 신일A/S센터가 아닌 장소에서 임의로 제품을 개조 및 수리하였을 경우
- ⑤ 소정 항목의 기재사항이 불충분하거나 제품 보증서를 분실하였을 경우

* 고장 수리는 구입하신 대리점이나 A/S센터에 본 보증서를 제시하시고 수리를 의뢰해 주십시오.

shinil

신일 진공 청소기 사용 설명서

SHINIL Vacuum Cleaner
User Manual



안전상의 주의

다음의 지시사항은 제품을 안전하고 바르게 사용하여 예상치 못한 사고나 위험을 미리 예방하기 위한 것이므로 반드시 지켜 주십시오.



위 기호는 위험을 끼칠 우려가 있는 사항과 조작에 대하여 주의를 환기시키기 위한 기호입니다. 위험발생을 피하기 위하여 아래의 지시사항을 주의 깊게 읽고 따라 주십시오. 신체감각, 정신 능력이 결여되거나 경험과 지식이 부족하여 감독이나 지시없이 안전하게 기기를 사용할 수 없는 사람(어린이 포함)의 사용은 권장하지 않습니다. 본 사용 설명서에 명시된 내용 외의 용도로 사용하지 마십시오. 본 제품은 220V 전용, 국내(대한민국)용입니다. 사용 전 반드시 사용 설명서를 숙지해주시고 각각의 성능을 충분히 이해한 후 사용해 주시기 바랍니다. 이 사용 설명서에는 제품 보증서가 포함되어 있으므로 언제나 사람이 볼 수 있는 곳에 버리지 말고 필히 보관해 주십시오. 사용 중 이상이 없어도 안전을 위해 1-2년에 1회 정도 정기 점검을 받으면 더욱 안전하게 오래 사용할 수 있습니다. 사용방법과 주의사항을 따르지 않아 발생한 피해에 대해서 책임을 지지 않습니다.

- 본사가 지정하는 서비스 센터 직원 외에는 임의로 제품을 분해하거나 수리 및 개조를 하지 마십시오.
※ 이상 작동으로 인한 화재, 감전, 상해의 위험이 있습니다.
- 어린이나 노약자, 사용자가 화기에 가까이 접근하지 않도록 주의하시고 작동 중 기기 내부에 손가락이나 젓가락 등의 이물질을 넣지 마십시오. 부상, 제품 파손의 위험이 있습니다.
- 침수로 물기가 있는 상태에서 절대 사용하지 마십시오. 제품에 있을 직접 뿌리거나 물기가 묻은 수건 등을 기기 위에 올려놓지 마십시오 물기가 있는 손으로 전원 코드를 잡거나 꽂지 마십시오. 감전의 위험이 있습니다.
- 제품이 천으로 덮여 있거나 부적절하게 위치한 경우 화재의 위험이 있습니다. 물건을 올려놓지 마십시오. 제품의 조작부를 자동 작동할 수 있는 타이머나 프로그램 기타의 장치로 임의 조작하여 사용하지 마십시오.
- 플러그와 코드선을 점검하여 주십시오. 전원 코드가 파손된 경우에는 신일 A/S센터에 의뢰하여 교환하십시오. 또, 전원 코드를 무리하게 구부리거나 조이는 등의 충격을 주지 마십시오.
- 다음의 장소에서는 사용하지 마십시오.
※ 가스렌지나 열원이 가까운 곳 (제품의 변색, 변형 및 화재의 위험이 있습니다. 가연물질 난방기과 안전거리를 유지하십시오.)
※ 출입구나 사랑의 왕래가 많은 곳 (전원 코드에 걸려 넘어져 부상의 위험이 있습니다.)
※ 비가 들어치는 곳이나 목욕탕, 샤워실, 수영장 등 습기가 높은 장소 (감전 화재의 위험이 있습니다.)
※ 인화성 물질이나 가스가 있는 곳 (폭발 화재의 위험이 있습니다.)
※ 수평이 맞지 않은 곳 (소음이 발생할 수 있으며, 기기가 넘어지며 안전사고가 일어날 수 있습니다.)
※ 옥외 (옥내용 제품입니다.)
※ 직사광선이 비치는 곳 (제품의 변형, 변색의 원인이 됩니다.)
※ 커튼, 의류 등 쉽게 흡입되는 물건 가까이에서 사용하지 마십시오.
- 코드선을 임의로 가공, 연장하여 사용하지 마십시오.
※ 코드나 전원 플러그에 이상이 생기면 테이프를 감거나 방지하지 마시고 A/S센터에 문의해 주십시오.
- 코드선을 잡아 당기거나, 손잡이로 사용하거나 코드선을 끼워 문을 닫지 마십시오.
또 날카로운 모서리에 코드선이 당겨지지 않도록 하십시오.
- 휘발유 같이 인화성, 가연성 액체나 물질이 있는 주변에서 사용하지 마십시오.
- 어린이나 신체적으로 부자유한 사람, 술에 취한 사람, 의사표현이 불명한 사람이 기기를 작동하거나 만지지 않도록 주의하십시오.
- 부속품을 연결, 분해하기 전 기기의 전원을 먼저 끄고 해주십시오.
절대로 부품이나 구성품을 임의로 떼어내고 사용하지 마십시오.

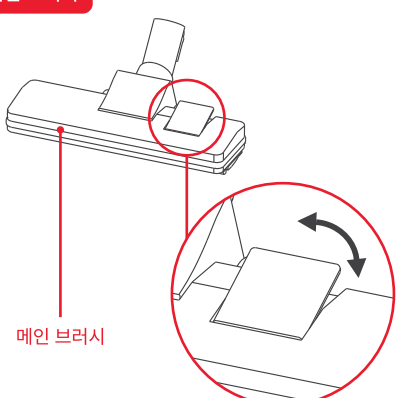
안전상의 주의

사용자가 주의사항을 지키지 않아 발생된 상황에 대해서 책임지지 않습니다.

- 용도 외의 청소 도구로 사용하지 마십시오.
흡입구를 막히게 하는 큰 종이, 세제나 필터를 막히게 하는 돌가루, 시멘트 분진 등을 흡입하지 마십시오.
- 사용 중 노즐과 기기를 눈이나 손, 귀 같은 신체 부위에 가까이하지 마십시오 부상의 위험이 있습니다.
- 유리, 나사, 동전 등과 같이 단단하거나 날카로운 물체 혹은 표면이 파열된 물건 쉽게 탈색되는 물건에 사용하지 마십시오 제품이 파손될 수 있습니다. 담배같은 연소하고 있는 물체를 흡입하지 마십시오. 상해, 화재의 위험이 있습니다.
- 교류 220V 이외에는 사용하지 마십시오. 화재, 감전의 위험이 있습니다.
- 최적의 성능을 위해 제품과 필터를 깨끗하게 사용하고 손상된 필터는 수리 혹은 교체하시기 바랍니다. 필터 없이 기기를 작동하지 마십시오.
- 어린이는 제품에서 멀리 떨어져 있게 하고 보호자의 감독이 반드시 필요합니다. 안전에 책임이 있는 사람에 의해 제품 관리 감독 또는 지시를 받더라도 신체적 감각적, 정신적으로 약하거나 경험과 지식이 부족한 사람은 사용할 수 없습니다.
- 최적의 성능을 위해 기기를 상시로 손질 관리하시고 이상 발견 시 작동을 멈추고 서비스 센터로 문의해 주십시오.
- 주기적으로 기기를 청소해 주십시오. 기기에 먼지가 많으면 작동 이상, 고장의 우려가 있습니다.
※ 반드시 전원 플러그를 뽑은 후 청소해 주십시오.
- 청소할 때, 왁스, 신나, 스프레이 등 가연성 제품을 바르거나 주위에 보관하지 마십시오.
기기 외관 변형 및 화재의 위험이 있습니다.
- 제품을 청소하거나 장시간 사용하지 않을 경우 전원 플러그를 뽑아 주십시오.
※ 감전, 화재의 원인이 됩니다.

브러시 사용 방법

메인 브러시

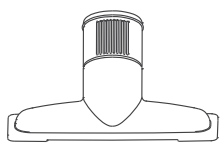


메인 브러시

바닥 브러시 선택(올림/내림) 버튼

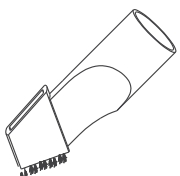
메인 브러시는 넓은 영역을 청소할 때 적합합니다.
바닥 브러시 선택 버튼을 올리거나 내려, 메인 브러시 내부의 바닥 브러시를 선택하여 사용할 수 있습니다.
카페트 바닥을 청소할 때는 내부 브러시를 올려 사용하십시오.
부드러운 바닥을 청소할 때는 내부 브러시를 내려 사용하십시오.

침구(패브릭)용 브러시



침구용(패브릭)용 브러시는 세심한 곳을 청소할 때 적합합니다.
각종 침구, 패브릭, 매트리스, 쿠션 등에 쌓인 먼지를 제거할 때 사용하십시오. 파이프에 연결하여 사용하십시오.

2 in 1 틈새 브러시



2 in 1 틈새 브러시는 메인 브러시로 접근할 수 없는 모서리 또는 틈새에 사용하십시오. 두가지 타입의 노즐을 선택적으로 사용할 수 있습니다. 파이프에 연결하여 사용하십시오.

A/S를 의뢰하기 전에

본 제품을 구입하신 후 사용 중 고장이 발생하였을 경우, 신일 A/S센터에 문의하시면 친절하게 도와드리겠습니다. 전국 신일 A/S 센터 연락처를 참조하십시오. 사용 중 이상이 발생 시, 아래 사항 점검 후에도 이상이 계속된다면 신일 서비스 센터로 문의해 주십시오.

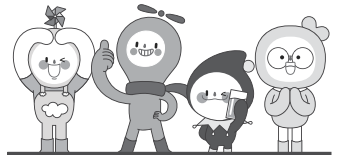
증상	점검 내용 / 조치
제품이 작동하지 않습니다.	<ul style="list-style-type: none"> ▶ 전원 플러그를 확실하게 꽂았는지 확인해 주십시오. ▶ 전원 코드가 손상되지 않았는지 확인해 주시고, 손상 시 A/S센터로 문의하십시오. ▶ 정전이 되지 않았는지 확인해 주십시오. ▶ 정격전압 220V에 맞게 사용하고 있는지 확인하십시오.
흡입력이 약해졌습니다.	<ul style="list-style-type: none"> ▶ 먼지함이 꼭 차 있는지 확인해 주십시오. ▶ 브러시의 흡입구가 이물질로 막혀있는지 확인해 주십시오. ▶ 브러시와 본체의 결합이 잘 되어 있는지 확인해 주십시오.
전원이 꺼지지 않습니다.	<ul style="list-style-type: none"> ▶ 전원 버튼을 터치하여 정지시켰는지 확인해 주십시오.
기타	<ul style="list-style-type: none"> ▶ 제품의 본체 손상 시 A/S 센터에 문의해 주십시오.

신일 A/S 센터

서울	강원 기타 지역	033) 642-5459	양산	051) 809-5776	
동대문구/중랑구	02) 922-3684	대전	서구/영도/중구	051) 809-2063	
광진구/종로구/중구 성북구/성동구/서대문구	02) 922-3683		강서	055) 245-2339	
도봉구/노원구	02) 956-8121	충남	경남		
은평구	02) 841-5103		창원/김해/밀양 거제/통영/고성	055) 245-2339	
송파구/강동구	02) 408-4911	충남 기타지역/당진	042) 635-4751	함안	055) 245-3525
중랑구/답십리	02) 922-3685	홍성/예산	041) 632-2953	김해	055) 724-1066
강남구	02) 576-8580	세종시/공주시	042) 635-4752	양산(부산직영전화)	051) 809-5776
양천구/강서구	02) 2606-0652	서산/태안	041) 662-1802	경남 기타 지역	055) 247-2339
구로구/금천구	02) 841-5103	충북		울산	
용산구/관악구/마포구	02) 833-4583	청주(괴산/증평/진천/청원)	043) 288-7216	동구/북구/울주군	052) 265-8854
영등포구/동작구	02) 841-5103	충주/음성/단양/제천	043) 843-7778	중구/남구	
서초구/과천시	02) 576-8580	전북		제주	
경기		전주	063) 244-6062	제주	064) 755-7813
구리/남양주	02) 922-3683	정읍	063) 535-1183		
의정부/영주/동두천/포천/연천	02) 922-3684	전북 기타 지역	063) 244-6061		
고양/파주	031) 919-7030	광주/전남			
광명	02) 841-5103	광주(동구/남구)	062) 381-3831		
하남	02) 408-4911	광주(서구/북구/광산구)	062) 362-5051		
성남/광주/용인/양평 안양/군포/의왕	02) 576-8580	목포/무안/진도	061) 282-1222		
수원	031) 238-9020	순천/광양/여수 전남 기타 지역	062) 362-5055		
안산	031) 409-4554	대구			
부천/시흥	032) 766-1537	동구	053) 942-0139		
오산/화성/평택/안성	031) 651-7894	달서구	053) 651-5729		
여주/이천	041) 583-9313	북구/서구/남구/수성구	053) 424-8396		
인천		경북			
동구/서구	032) 766-1537	구미	054) 458-0357		
김포/강화	032) 766-1537	포항	054) 231-9988		
연수구	032) 819-0365	경주/안동/영주/문경 상주/경북기타지역	053) 381-4533		
부평	032) 762-2663	부산			
강원		북구/사상/사하	051) 324-4401		
원주	033) 746-2572	해운대/기장군/금정구	051) 728-2782		
춘천	033) 256-3602	진구/동구	051) 802-5132		
철원/화천	02) 922-3685				



A/S 전국 어디서나 1577-6667
QR코드로 지역센터를 확인하세요!



온라인

🌐 웹사이트

<http://www.shinil.co.kr>

📺 유튜브

<https://www.youtube.com/user/SHINIL1959>

📷 인스타그램

<https://www.instagram.com/shinil.official/>

📘 페이스북

<https://www.facebook.com/shinil1959>

📝 블로그

<https://blog.naver.com/shinil1959>