

신일전자(주) 제품 보증서

제품명	보증기간	고객 주소
모델명	년 월 일 까지	성명 전화
구입일자 년 월 일		판매점 상호(주소)
보증기간 년 월 일 까지		성명 전화

* 구매 영수증도 자료로 활용 할 수 있습니다.
* 제품 판매시 공란의 내용을 필히 기입하여 주십시오.

본 제품은 출고 시 엄밀한 품질관리를 거쳐 종합 검사에 합격한 제품입니다.
만일 운송 도중 발생한 고장이나 정상적인 사용 상태에서 고장이 발생하였을 경우에는
보증서에 기재된 내용에 따라 보증하여 드리며, 본 보증서는 재발행되지 않습니다.

본 보증서는 대한민국 국내에서만 유효합니다.

THIS WARRANTY IS VALID ONLY IN KOREA



전국 어디서나 : 1577-6667

※보증 기간 내에 생긴 고장은 다음과 같은 경우 일체의 기술료 및 부품비를 받지
않습니다.

- ① 처음 설치할 때 제품 자체에 이상이 있을 경우
- ② 정상적인 작동 상태에서 제조상 이상으로 고장이 발생하였을 경우

※다음의 경우에는 실비의 서비스비 및 부품비를 받습니다.

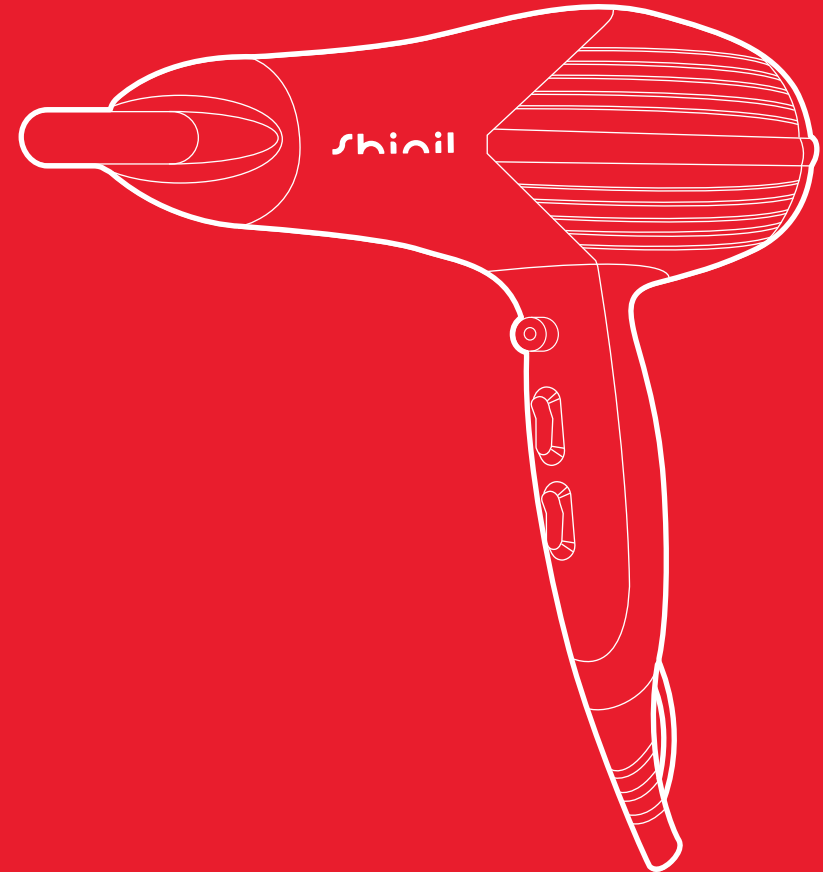
- ① 보증기간이 경과 되었을 경우
- ② 고객의 취급 부주의(운반, 무리한 작동)로 인한 고장일 경우
- ③ 화재, 수해, 이상전압 등 천재지변으로 인한 고장일 경우
- ④ 신일 A/S센터가 아닌 장소에서 임의로 제품을 개조 및 수리하였을 경우
- ⑤ 소정 항목의 기재사항이 불충분하거나 제품 보증서를 분실하였을 경우

* 고장 수리는 구입하신 대리점이나 A/S센터에 본 보증서를 제시하시고 수리를 의뢰해 주십시오.

shinil

신일 퀵헤어 드라이어 사용 설명서

SHINIL Quick Hair Dryer
User Manual



안전상의 주의

다음의 지시 사항은 제품을 안전하고 바르게 사용하여 예상치 못한 사고나 위험을 미리 예방하기 위한 것이므로 반드시 지켜 주십시오.



분해금지 접촉금지 물접촉금지 덮기금지 금지 플러그뽑 알림

위 기호는 위험을 끼칠 우려가 있는 상황과 조작에 대하여 주의를 환기시키기 위한 기호입니다. 위험 발생을 피하기 위하여 아래의 지시 사항을 주의 깊게 읽고 따라 주십시오. 신체감각, 정신 능력이 결여되거나 경험과 지식이 부족하여 감각이나 지시없이 안전하게 기기를 사용할 수 없는 사람(어린이 포함)의 사용은 권장하지 않습니다. 사용 설명서에 명시되지 않은 용도로 사용하지 마십시오.

본 제품은 220 V 전압, 국내(대한민국)용입니다. 사용 전 반드시 사용 설명서를 숙지해 주시고 각각의 성능을 충분히 이해한 후 사용해 주시기 바랍니다. 이 사용 설명서에는 제품 보증서가 포함되어 있으므로 언제나 사람이 볼 수 있는 곳에 필히 보관해 주십시오. 버리지 말고 보관해 주십시오. 사용 중 이상이 없어도 안전을 위해 1~2년에 1회 정도 정기 점검을 받으면 더욱 안전하게 오래 사용할 수 있습니다. 사용 방법과 주의사항을 따르지 않아 발생한 피해에 대해서 책임을 지지 않습니다.

- 본사가 지정하는 서비스 센터 직원 외에는 임의로 제품을 분해하거나 수리 및 개조를 하지 마십시오.
※ 이상 작동으로 인한 화재, 감전, 상해의 위험이 있습니다.
- 어린이나 노약자 사용 시 주의를 기울이고, 작동 중 기기 내부에 손가락이나 젓가락 등의 이물질을 넣지 마십시오.
- 침수로 물기가 있는 상태에서 절대 사용하지 마십시오. 본체에 물을 직접 뿌리거나 물기가 묻은 수건 등을 기기 위에 올려놓지 마십시오. 물기가 있는 손으로 전원 플러그를 뽑거나 꽂지 마십시오. 감전의 위험이 있습니다.
- 제품이 천으로 덮혀 있거나 부적절하게 위치한 경우 화재의 위험이 있습니다. 물건을 올려놓지 마십시오.
- 플러그와 코드선을 점검하여 주십시오. 전원 코드가 파손된 경우에는 신일 A/S센터에 의뢰하여 코드를 교환하십시오. 또, 전원 코드를 무리하게 구부리거나 조이는 등의 충격을 주지 마십시오.
- 다음의 장소에서는 사용하지 마십시오.
 - ※ 가스레인지 열원이 가까운 곳 (제품의 변색, 변형 및 화재의 위험이 있습니다.) 가연 물질과 안전거리를 유지하십시오.
 - ※ 출입구나 사람의 왕래가 많은 곳 (코드선에 걸려 넘어져 부상의 위험이 있습니다.)
 - ※ 비가 들이치는 곳이나 목욕탕, 샤워실, 수영장 등 습기가 높은 장소 (감전, 화재의 위험이 있습니다.)
 - ※ 인화성 물질이나 가스가 있는 곳 (폭발, 화재의 위험이 있습니다.)
 - ※ 수평이 맞지 않은 곳 (기기가 넘어지며 안전사고가 일어날 수 있습니다.)
 - ※ 옥외 (옥내용 제품입니다.) / 40 °C 이상의 장소
 - ※ 직사광선이 비치는 곳 (제품의 변형, 변색의 원인이 됩니다.)
 - ※ 커튼, 의류 등 쉽게 흡입되는 물건 가까이에서 사용하지 마십시오.
- 코드선을 임의로 가공, 연장하여 사용하지 마십시오. 코드나 전원 플러그에 이상이 생기면 테이프를 감거나 방지하지 마시고 A/S센터에 문의해 주십시오.
- 코드선을 잡아 당기거나, 코드선을 손잡이로 사용하거나 코드선을 끼워 문을 닫지 마십시오. 또 날카로운 모서리에 코드선이 당겨지지 않도록 하십시오.
- 휘발유 같이 인화성, 가연성 액체나 물질이 있는 주변에서 사용하지 마십시오.
- 어린이나 신체적으로 부자유한 사람, 술에 취한 사람, 의사표현이 불가능한 사람이 기기를 작동하거나 만지지 않도록 주의하십시오.
- 한 개의 콘센트에 여러 개의 전원 플러그를 동시에 꽂아 사용하지 마십시오.

안전상의 주의

사용자가 주의사항을 지키지 않아 발생한 상황에 대해서 책임지지 않습니다.

- 화재의 위험이 있으니 취침, 외출 전 반드시 전원을 끄고 플러그를 뽑아주십시오. 어린이나 노약자가 사용 시 반드시 주의하여 사용해 주십시오.
- 제품 전원을 자동 작동할 수 있는 타이머나 프로그램, 기타의 장치로 임의 조작하여 사용하지 마십시오.
- 열기가 나오는 곳에 신체나 다른 물체를 대지 마십시오.
※ 화상의 위험이 있습니다.
- 제품을 청소하거나 장시간 사용하지 않을 경우 전원 플러그를 뽑아 주십시오.
※ 감전, 화재의 원인이 됩니다.
- 제품을 장시간 연속 사용하지 마십시오.
※ 제품을 장시간 연속 사용할 경우 고장, 화재의 위험이 있습니다.
- 교류 220 V 이외에는 사용하지 마십시오. 화재, 감전의 위험이 있습니다.
- 최적의 성능을 위해 기기를 상시로 손질, 관리하고 이상 발견 시 작동을 멈추고 서비스 센터로 문의하십시오.
- 바람이 뜨거우니 화상에 주의하십시오.
- 주기적으로 기기를 청소해 주십시오. 기기에 먼지가 많으면 작동 이상, 고장의 우려가 있습니다.
※ 반드시 전원 플러그를 뽑고, 기기가 완전히 식은 후 청소해 주십시오.
- 절대로 부품이나 구성품을 임의로 떼어내고 사용하지 마십시오.
- 온풍을 직접적으로 신체, 사물에 접촉하지 마십시오. 의류나 타올 등의 건조용으로 사용하지 마십시오.
- 청소할 때, 왁스, 신나, 스프레이 등 가연성 제품을 바르거나 주위에 보관하지 마십시오.
※ 기기 외관 변형 및 화재의 위험이 있습니다.
- 제품의 전원은 반드시 제품의 전원 버튼으로 종료 후 전원 플러그를 뽑아 주십시오.
※ 작동 중 플러그를 뽑아 강제 종료 시 기기 고장의 원인이 될 수 있습니다.

각 부의 명칭

- 단계식 스위치로 사용이 편리합니다.
- COOL SHOT 버튼으로 한층 더 시원한 바람을 느낄 수 있습니다.
- 그립감이 최적화되도록 손잡이를 디자인 했습니다.



제품 사양

제 품 명	헤어 드라이어	모 델 명	SHD-R2200KP
정 격 전 압	AC 220-240V~, 50/60Hz	소 비 전 력	1800-2200W
외 형 치 수	23.5 X 9.1 X 28cm	제 품 중 량	511g

사용 방법

1. 제품의 전원 플러그를 콘센트에 꽂아 주십시오.
2. 제품의 풍량 조절 스위치를 용도에 맞게 조절하여 사용하십시오.
3. 온도 조절 스위치를 용도에 맞게 조절하여 사용하십시오.
4. 빠른 건조를 원하시면 센 풍량과 높은 온도를 사용하여 건조시켜 주십시오.
5. 원하시는 스타일링 시 풍량과 온도를 용도에 맞게 조절하여 사용하십시오.
6. 제품을 콘센트에 연결하기 전에 스위치가 O 위치에 있는지 확인하십시오.
7. 사용 후에는 반드시 전원 플러그를 콘센트에서 분리해 주십시오.
8. 제품이 작동이 멈추면 즉시 전원을 끄고 식혀 주세요.

■ 감전 위험 방지

1. 사용 후에는 반드시 전원 플러그를 콘센트에서 분리해 주십시오.
2. 목욕 중에는 절대 사용하지 마십시오.
3. 제품에 물이나 다른 액체를 넣거나 떨어뜨리지 마십시오.
4. 만약 제품이 물에 빠졌을 경우엔 절대 만지지 마십시오.

■ 청소

1. 제품을 물에 절대 담그지 마십시오.
2. 마른 천으로 제품을 닦아 주십시오.
3. 흡입구의 먼지를 제거하여 주십시오.

손질 및 보관하기

- 헤어 드라이어를 손질하시기 전에 반드시 전원 플러그를 뽑아주십시오.
- 헤어 드라이어의 표면을 손질하실 때는 비눗물이나 합성세제 용액을 부드러운 헝겊에 적셔 닦아 낸 후 맑은물에 적신 헝겊으로 거품이 있지 않도록 깨끗이 닦아 내십시오.

1. 전기가 통하는 부분 (드라이어 몸체, 코드선, 스위치 등)에는 절대 물기가 묻지 않도록 주의하여 주십시오.(감전, 화재의 위험이 있습니다.)
2. 손질할 때 벤젠, 신나, 알콜 등은 사용하지 마십시오.
(제품의 표면이 변질 또는 변형될 염려가 있습니다.)
3. 마른헝겊으로 물기를 깨끗이 제거하여 주십시오.
4. 깨끗이 손질한 다음 비닐커버를 씌워 상자에 포장하여 습기가 없는 장소에 보관하여 주십시오.

A/S를 의뢰하기 전에

※ 사용 중 이상이 생겼을 경우 다음 사항을 확인해 주십시오.

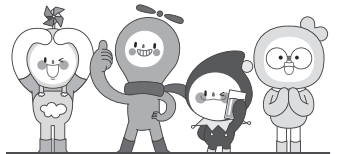
증 상	점 검 사 항
<p>※ 작동이 되지 않는다.</p>	<ul style="list-style-type: none"> · 전원 플러그가 확실하게 꽂혀 있습니까? · 플러그가 확실히 꽂혀 있음에도 왼쪽과 같은 증상이 계속 된다면 당사 A/S센터에 문의 해 주십시오. · 5분정도 지난 후 재작동 하십시오.
<p>※ 처음 사용 시 드라이어에서 냄새가 난다.</p>	<ul style="list-style-type: none"> · 처음 제품 사용 시 드라이어에서 약간의 냄새가 발생할 수 있으나 수회 사용 시 점차적으로 냄새가 사라지므로 이는 제품 이상이 아닙니다.

신일 A/S 센터

서 울	강원 기타 지역	033) 642-5459	양산	051) 809-5776
동대문구/중랑구	02) 922-3684	대 전	서구/영도/중구	051) 809-2063
광진구/종로구/중구 성북구/성동구/서대문구	02) 922-3683	서구/대덕구 동구/중구/유성구	강서	055) 245-2339
도봉구/노원구	02) 956-8121	충 남	경 남	
은평구	02) 841-5103	천안/아산	창원/김해/밀양 거제/통영/고성	055) 245-2339
송파구/강동구	02) 408-4911	충남기타지역/당진	함안	055) 245-3525
중랑구/답십리	02) 922-3685	홍성/예산	김해	055) 724-1066
강남구	02) 576-8580	세종시/공주시	양산(부산직영전화)	051) 809-5776
양천구/강서구	02) 2606-0652	서산/태안	경남 기타 지역	055) 247-2339
구로구/금천구	02) 841-5103	충 북	울 산	
용산구/관악구/마포구	02) 833-4583	청주/괴산/증평/진천/영원	동구/북구/울주군 중구/남구	052) 265-8854
영등포구/동작구	02) 841-5103	충주/음성/단양/제천	제 주	
서초구/과천시	02) 576-8580	전 북	제주	064) 755-7813
경 기		전주		
구리/남양주	02) 922-3683	정읍		
의정부/양주/동두천/포천/연천	02) 922-3684	전북 기타 지역		
고양/파주	031) 919-7031	광 주 / 전 남		
광명	02) 841-5103	광주(동구/남구)		
하남	02) 408-4911	광주(서구/북구/광산구)		
성남/광주/용인/양평 안양/군포/의왕	02) 576-8580	목포/무안/진도		
수원	031) 238-9020	순천/광양/여수 전남 기타 지역		
안산	031) 409-4554	대 구		
부천/시흥	032) 766-1537	동구		
오산/화성/평택/안성	031) 651-7894	달서구		
여주/이천	041) 583-9313	북구/서구/남구/수성구		
인 천		경 북		
동구/서구	032) 766-1537	구미		
김포/강화	032) 766-1537	포항		
연수구	032) 819-0365	경주/안동/영주/문경 상주/경북기타지역		
부평	032) 762-2663	부 산		
강 원		북구/사상/사하		
원주	033) 746-2572	해운대/가장군/금정구		
춘천	033) 256-3602	진구/동구		
철원/화천	02) 922-3685			



A/S 전국 어디서나 1577-6667
QR코드로 서비스 센터를 확인하세요!



온 라인

웹사이트

<http://www.shinil.co.kr>

유튜브

<https://www.youtube.com/user/SHINIL1959>

인스타그램

<https://www.instagram.com/shinil.official/>

페이스북

<https://www.facebook.com/shinil1959>

블로그

<https://blog.naver.com/shinil1959>