

## 신일전자(주) 제품 보증서

제품명	보증기간		고객 주소
모델명	년 월 일	년	성명          전화
구입일자			판매점 상호(주소)
보증기간			성명          전화

\* 구매 영수증도 자료로 활용 할 수 있습니다.  
\* 제품 판매시 공란의 내용을 필히 기입하여 주십시오.

본 제품은 출고 시 엄밀한 품질관리를 거쳐 종합 검사에 합격한 제품입니다.  
만일 운송 도중 발생한 고장이나 정상적인 사용 상태에서 고장이 발생하였을 경우에는  
보증서에 기재된 내용에 따라 보증하여 드리며, 본 보증서는 재발행되지 않습니다.  
본 보증서는 대한민국 국내에서만 유효합니다.  
THIS WARRANTY IS VALID ONLY IN KOREA



전국 어디서나 : 1577-6667

※보증 기간 내에 생긴 고장은 다음과 같은 경우 일체의 기술료 및 부품비를 받지 않습니다.

- ① 처음 설치할 때 제품 자체에 이상이 있을 경우
- ② 정상적인 작동 상태에서 제조상 이상으로 고장이 발생하였을 경우

※다음의 경우에는 실비의 서비스비 및 부품비를 받습니다.

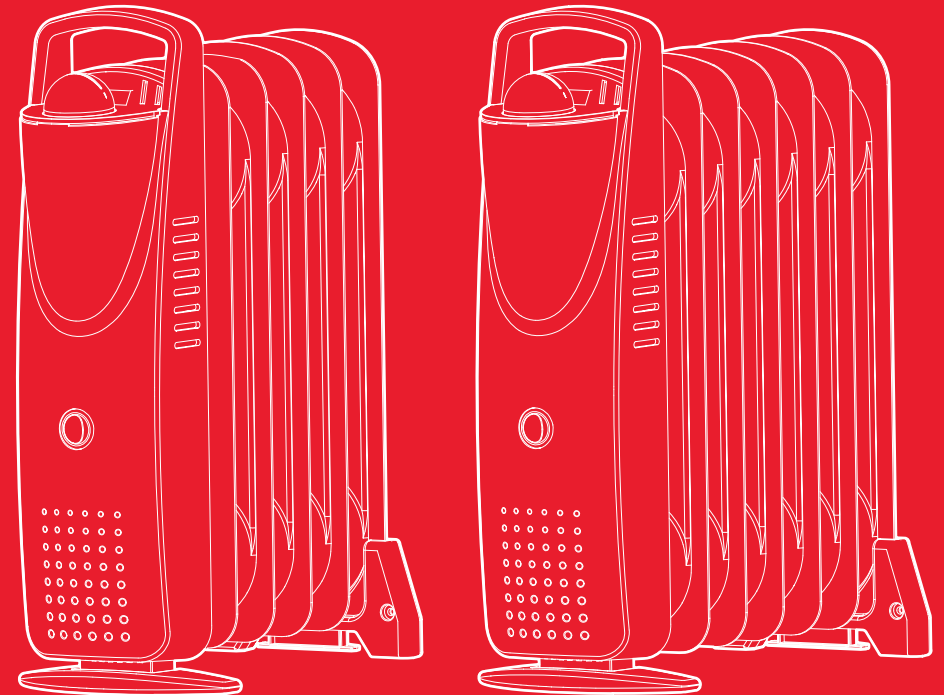
- ① 보증기간이 경과 되었을 경우
- ② 고객의 취급 부주의(운반, 무리한 작동)로 인한 고장일 경우
- ③ 화재, 수해, 이상전압 등 천재지변으로 인한 고장일 경우
- ④ 신일 A/S센터가 아닌 장소에서 임의로 제품을 개조 및 수리하였을 경우
- ⑤ 소정 항목의 기재사항이 불충분하거나 제품 보증서를 분실하였을 경우

\* 고장 수리는 구입하신 대리점이나 A/S센터에 본 보증서를 제시하시고 수리를 의뢰해 주십시오.

# shinil

## 신일 라디에이터 사용 설명서

SHINIL Radiator  
User Manual



## 안전상의 주의

다음의 지시 사항을 제품을 안전하고 바르게 사용하여 예상치 못한 사고나 위험을 미리 예방하기 위한 것이므로 반드시 지켜 주십시오.



위 기호는 위험을 끼칠 우려가 있는 사항과 조작에 대하여 주의를 환기시키기 위한 기호입니다. 위험 발생을 피하기 위하여 아래의 지시 사항을 주의 깊게 읽고 따라 주십시오. 신체 감각, 정신 능력이 결여되거나 경험과 지식이 부족하여 감독이나 지시없이 안전하게 기기를 사용할 수 없는 사람(어린이 포함)의 사용은 권장하지 않습니다. 사용 설명서에 명시되지 않은 용도로 사용하지 마십시오.

본 제품은 220 V 전용, 국내(대한민국)용입니다. 사용 전 반드시 사용 설명서를 숙지해 주시고 각각의 성능을 충분히 이해한 후 사용해 주시기 바랍니다. 이 사용 설명서에는 제품 보증서가 포함되어 있으므로 언제나 사람이 볼 수 있는 곳에 필히 보관해 주십시오. 버리지 말고 보관해 주십시오. 사용 중 이상이 없어도 안전을 위해 1~2년에 1회 정도 정기 점검을 받으면 더욱 안전하게 오래 사용할 수 있습니다. 사용 방법과 주의사항을 따르지 않아 발생한 피해에 대해서 책임을 지지 않습니다.

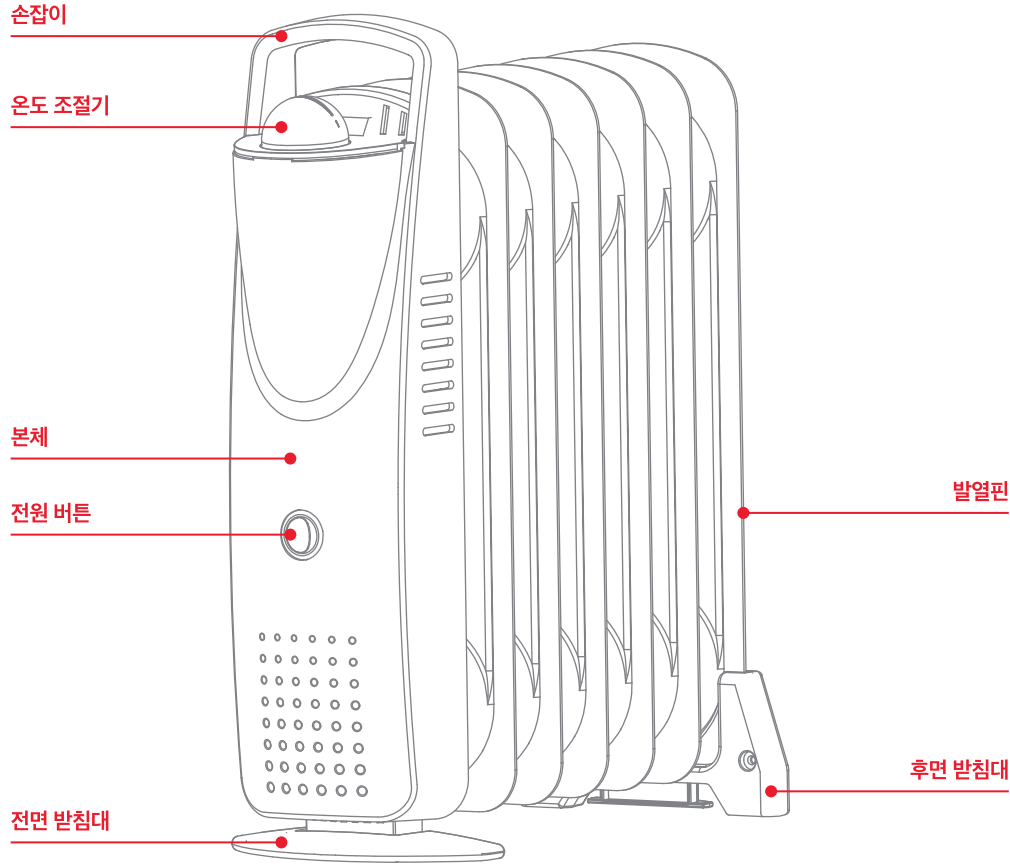
- 본사가 지정하는 서비스 센터 직원 외에는 임의로 제품을 분해하거나 수리 및 개조를 하지 마십시오.  
※ 이상 작동으로 인한 화재, 감전, 상해의 위험이 있습니다.
- 어린이나 노약자, 사용자가 화기에 가까이 접근하지 않도록 주의하시고, 작동 중 기기 내부에 손가락이나 젓가락 등의 이물질을 넣지 마십시오.
- 침수로 물기가 있는 상태에서 절대 사용하지 마십시오. 본체에 물을 직접 뿌리거나 물기가 묻은 수건 등을 기기 위에 올려놓지 마십시오. 물기가 있는 손으로 전원 플러그를 뽑거나 꽂지 마십시오. 감전의 위험이 있습니다.
- 기기가 천으로 덮혀 있거나 부적절하게 위치한 경우 화재의 위험이 있습니다. 물건을 올려놓지 마십시오. 기기의 스위치를 자동 작동할 수 있는 타이머나 프로그램, 기타의 장치로 임의 조작하여 사용하지 마십시오.
- 플러그와 코드선을 점검하여 주십시오. 전원 코드가 파손된 경우에는 신일 A/S센터에 의뢰하여 코드를 교환하십시오. 또, 전원 코드를 무리하게 구부리거나 조이는 등의 충격을 주지 마십시오.
- 다음의 장소에서는 사용하지 마십시오.  
 ※ 가스렌지나 열원이 가까운 곳 (제품의 변색, 변형 및 화재의 위험이 있습니다.) 가연 물질과 안전 거리를 유지하십시오.  
 ※ 출입구나 사람의 왕래가 많은 곳 (코드선에 걸려 넘어져 부상의 위험이 있습니다.)  
 ※ 비가 들이치는 곳이나 목욕탕, 샤워실, 수영장 등 습기가 높은 장소 (감전, 화재의 위험이 있습니다.)  
 ※ 인화성 물질이나 가스가 있는 곳 (폭발, 화재의 위험이 있습니다.)  
 ※ 수평이 맞지 않은 곳 (소음이 발생할 수 있으며, 기기가 넘어지며 안전 사고가 일어날 수 있습니다.)  
 ※ 욕의 (욕내용 제품입니다.) / 40°C 이상의 장소  
 ※ 직사광선이 비치는 곳 (제품의 변형, 변색의 원인이 됩니다.)  
 ※ 커튼, 의류 등 쉽게 연소되는 물건 가까이에서 사용하지 마십시오.
- 코드선을 임의로 가공, 연장하여 사용하지 마십시오. 코드나 전원 플러그에 이상이 생기면 테이프를 감거나 방지하지 마시고 A/S센터에 문의해 주십시오.
- 코드선을 잡아 당기거나, 코드선을 손잡이로 사용하거나 코드선을 끼워 문을 닫지 마십시오. 또 날카로운 모서리에 코드선이 당겨지지 않도록 하십시오.
- 휘발유 같이 인화성, 가연성 액체나 물질이 있는 주변에서 사용하지 마십시오.
- 어린이나 신체적으로 부자유한 사람, 술에 취한 사람, 의사표현이 불명한 사람이 기기를 작동하거나 만지지 않도록 주의하십시오.
- 한 개의 콘센트에 여러 개의 전원 플러그를 동시에 꽂아 사용하지 마십시오.

## 안전상의 주의

사용자가 주의사항을 지키지 않아 발생한 상황에 대해서 책임지지 않습니다.

- 화학 약품 및 가연성 물질 주변을 피하십시오.  
※ 불이 붙기 쉬운 스프레이, 벤젠, 프로판 가스 등 폭발성 물질이나 소파, 커튼 같은 가연성 물질 주변에서 사용하지 마십시오.
- 콘센트 근처에 기기를 설치하지 마십시오.  
※ 화재의 위험이 있습니다.
- 장시간 사용하지 마십시오. 취침, 외출 전 반드시 전원을 끄고 플러그를 뽑아주십시오. 화재의 위험이 있습니다. 상해의 위험이 있으니 어린이나 노약자가 사용 시 반드시 주의하여 사용해 주십시오.
- 바닥이 평탄하고 수평인 곳에서 사용하십시오. 기울어진 곳이나 평탄하지 않은 곳에서 사용 시 기기가 넘어지며 ※ 안전 사고가 발생할 수 있으며, 화재와 화상의 위험이 있습니다.
- 제품을 청소하거나 장시간 사용하지 않을 경우 전원 플러그를 뽑아 주십시오.  
※ 감전, 화재의 원인이 됩니다.
- 제품을 장시간 연속 사용하지 마십시오.  
※ 제품을 장시간 연속 사용할 경우 고장, 화재의 위험이 있습니다.
- 교류 220 V 이외에는 사용하지 마십시오. 화재, 감전의 위험이 있습니다.  
반드시 누전 차단기가 연결된 콘센트를 사용하십시오.
- 최적의 성능을 위해 기기를 상시로 손질, 관리하시고 이상 발견 시 작동을 멈추고 서비스 센터로 문의하십시오.
- 직사광선을 받는 곳이나 기타 온도가 높은 물체 주변을 피해 설치하십시오.
- 주기적으로 기기를 청소해 주십시오. 기기에 먼지가 많으면 작동 이상, 고장의 우려가 있습니다.  
※ 반드시 전원 플러그를 뽑고, 기기가 완전히 식은 후 청소해 주십시오.
- 열기가 나오는 곳에 신체나 다른 물체를 대지 마십시오.  
※ 화상의 위험이 있습니다.
- 절대로 부품이나 구성품을 임의로 떼어내고 사용하지 마십시오.
- 의류나 타올 등의 건조용으로 사용하지 마시고 기기 위에 물건을 올려 놓지 마십시오.  
※ 화재의 위험이 있습니다.
- 청소할 때, 왁스, 신나, 스프레이 등 가연성 제품을 바르거나 주위에 보관하지 마십시오.  
※ 기기 외관 변형 및 화재의 위험이 있습니다.
- 제품의 전원은 반드시 제품의 전원 버튼으로 종료 후 전원 플러그를 뽑아 주십시오.  
※ 작동 중 플러그를 뽑아 강제 종료 시 기기 고장의 원인이 될 수 있습니다.
- 플러그를 콘센트에 확실히 꽂지 않고 사용하면 감전, 누전, 화재의 원인이 될 수 있습니다.  
온도 조절기에 충격을 주거나 무리하게 돌려 사용하면 고장으로 인해 온도 조절이 되지 않을 수 있습니다.

## 각 부분의 명칭



## 제품 사양

품 명	라디에이터	사 이 즈	5핀 : 245 x 145 x 380 mm 7핀 : 320 x 145 x 380 mm
작 동 방 식	기계식	제 품 중 량	5핀 : 3 kg 7핀 : 3.8 kg
코드 선 길이	1.5 m	안 전 장 치	전도 안전장치, 전원 퓨즈 차단

## 설치 시 주의사항

설치 전 아래 주의 사항을 숙지 및 유의하여 설치해 주십시오.



제품을 눕히거나 거꾸로 놓고 사용하면 화재의 위험이 있습니다. 설치 후 전원 연결 시 사용 전압을 반드시 확인하여 사용해 주십시오.



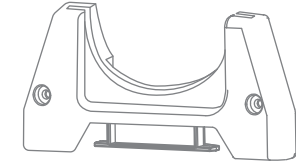
제품 사용 시, 벽면 콘센트에 전원 코드를 연결하여 사용하십시오. 부득이하게 멀티탭을 사용할 경우 15 A 이상으로 사용하고, 멀티탭은 반드시 단독으로 사용해 주십시오. (15 A 이하의 멀티탭을 사용하거나 멀티탭에 여러개의 제품을 동시에 사용 시 화재의 위험이 있으며 기기 고장의 원인이 됩니다.)

## 설치 방법

- 1 제품에 충격이 가지 않도록 제품과 포장 박스를 분리하십시오.
- 2 받침대 설치를 위해 부품을 확인하십시오.

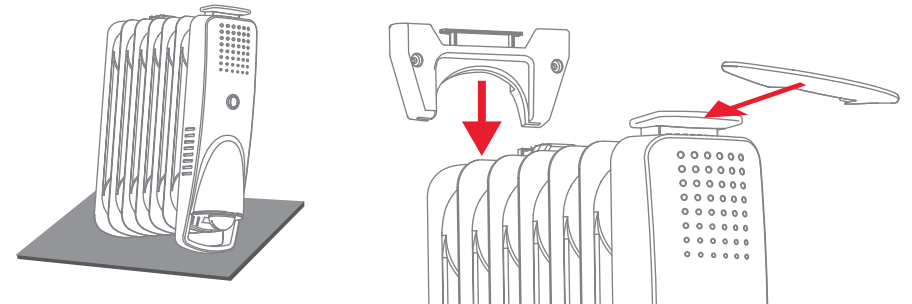


전면 받침대



후면 받침대

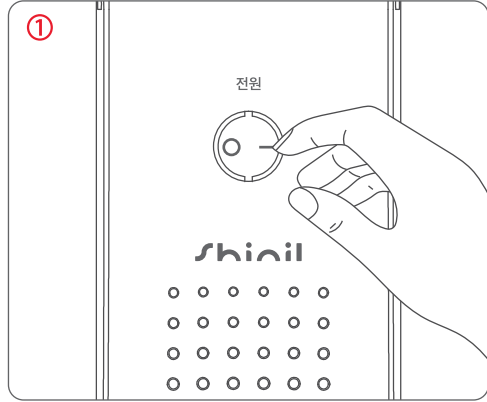
- 3 담요나 두꺼운 종이 등을 깔고, 본체를 거꾸로 세워 주십시오.  
※ 완전히 설치 전 전원 코드를 콘센트에 연결하거나, 전원을 켜지 마십시오.
- 4 전면 받침대를 하단 홈에 맞춰 끼워주십시오. 후면 받침대는 마지막 발열핀에 후면 받침대의 홈을 맞춰 끼워 주십시오.



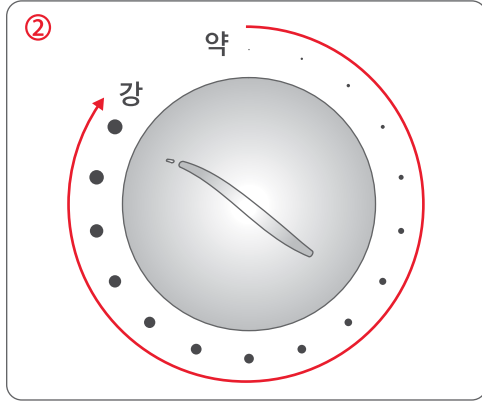
- 5 올바르게 고정되었는지 확인 후 전원을 연결해 사용해 주십시오.  
받침대와 본체가 완전히 체결되지 않으면 수평이 맞지 않아 사용 시 제품이 흔들릴 수 있습니다.

## 사용 방법

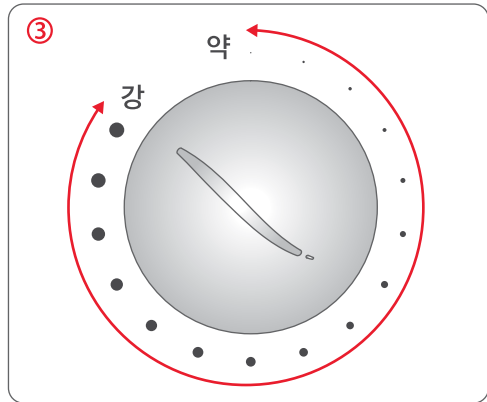
- ※ 사용자의 안전과 재산상의 손해 등을 막기 위한 내용입니다. 아래의 내용을 잘 읽고 올바르게 사용해 주십시오.
- ※ 제품 사용 시 벽면과 1 m 이상 떨어뜨려 사용하십시오.
- ※ 라디에이터가 과열되면 전원이 자동 차단됩니다. 라디에이터의 전원을 끄고 전원 플러그를 분리한 채 충분히 식힌 후, 전원을 켜면 재사용할 수 있습니다.
- ※ 라디에이터가 넘어지거나 바닥이 평평하지 않은 곳에서 사용 시 전도 안전장치 작동으로 전원이 자동 차단됩니다.



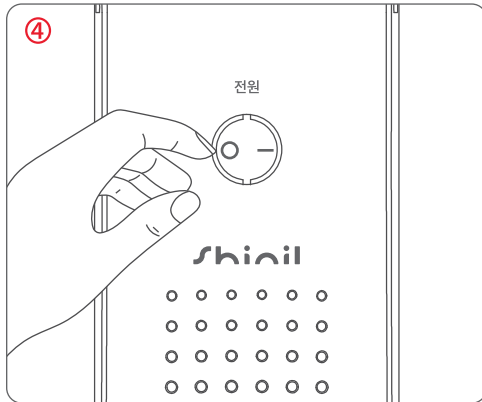
플러그를 연결 후 전원 버튼의 -부분을 눌러 전원을 켜주십시오.



온도 조절기를 시계 방향(강)으로 돌려 주십시오. 전원이 켜지면 전원 버튼이 적색으로 점등됩니다.



원하는 세기로 온도 조절기를 돌려 주십시오. 원하는 온도에 도달 시 자동으로 라디에이터가 꺼지고 주변 온도가 내려가면 다시 라디에이터가 켜집니다. 사용 중에는 라디에이터 외관이 매우 뜨거우므로 사용에 주의하십시오.



사용 완료 후에는 온도 조절기를 반시계 방향(약)으로 돌리고 전원 버튼의 ○부분을 눌러 전원을 끈 후, 콘센트에서 전원 플러그를 분리하여 보관하십시오. 전원이 꺼지면 전원 버튼의 적색 불빛도 같이 꺼집니다.

## 손질 및 보관 방법

- 청소 시 제품 표면이 완전히 식은 후 마른 천을 이용하여 닦아 내십시오.
- 본체를 닦을 때에는 신나, 벤젠 등 휘발성 용제를 사용하지 마십시오.
- 장기간 보관 시 제품 구입 당시의 박스로 포장하여 통풍이 잘 되고 습기가 없으며, 직사광선이 없는 곳에 보관하십시오.
- 폐기 시 오일은 반드시 지정 장소에 폐기해 주십시오.

## A/S를 의뢰하기 전에

본 제품을 구입하신 후 사용 중 고장이 발생하였을 경우, 신일 A/S센터에 문의하시면 친절하게 도와드리겠습니다. 전국 신일 A/S센터 연락처를 참조하십시오. 사용 중 이상이 발생 시, 아래 사항 점검 후에도 이상이 계속된다면 신일 서비스 센터로 문의해 주십시오.

증 상	점 검 내 용 / 조 치
제품이 작동하지 않습니다.	<ul style="list-style-type: none"> <li>➔ 전원 플러그를 확실하게 꽂았는지 확인해 주십시오.</li> <li>➔ 전원 코드가 손상되지 않았는지 확인해 주시고, 손상 시 A/S센터로 문의하십시오.</li> <li>➔ 정전이 되지 않았는지 확인해 주십시오.</li> <li>➔ 온도 조절기를 돌려 작동했는지 확인해 주십시오.</li> <li>➔ 정격전압 220 V에 맞게 사용하고 있는지 확인하십시오.</li> </ul>
물이 끓는 소리가 납니다.	<ul style="list-style-type: none"> <li>➔ 기기가 발열하며 내부의 기름이 데워지는 소리입니다.</li> </ul>
발열이 약합니다.	<ul style="list-style-type: none"> <li>➔ 전원이 220 V에 바르게 연결되었는지 확인해 주십시오.</li> <li>➔ 전원 버튼의 램프가 점등되어 있는지 확인하고, 온도 조절기를 시계 방향으로 돌려 온도를 조절해 보십시오.</li> </ul>
기기가 갑자기 작동을 정지했습니다.	<ul style="list-style-type: none"> <li>➔ 설정 온도에 도달하면 라디에이터가 자동으로 작동 정지합니다.</li> </ul>
기타	<ul style="list-style-type: none"> <li>➔ 제품의 본체 손상 시 A/S 센터에 문의해 주십시오.</li> </ul>

## 제품 특징점

### ▶ 청정 클린 에너지 소비 난방 기구

연소식 일반 난방 기구의 문제점인 유해가스 오염이나 실내 산소 부족으로부터 안전합니다.

### ▶ 자동 온도 조절 및 과열 방지 기능

실내 공간을 원하는 온도로 일정하게 유지하며 안전을 위한 과열 방지 장치가 내장되어 있습니다.

### ▶ 이동이 자유로운 미니 난방 기구

이동에 편리한 작은 사이즈로 어디서든 편리하게 이용할 수 있습니다.

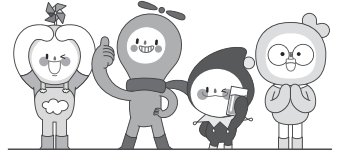
※ 경사면에는 설치하지 마십시오. 기기가 이동 혹은 넘어지며 상해, 화재, 기기 고장의 위험이 있습니다.

## 신일 A/S 센터

서 울		강원 기타 지역		033) 642-5459	
동대문구/중랑구	02) 922-3684	<b>대 전</b>			
광진구/종로구/중구 성북구/성동구/서대문구	02) 922-3683	서구/대덕구 동구/중구/유성구	042) 635-4751		
도봉구/노원구	02) 956-8121	<b>충 남</b>			
은평구	02) 841-5103	천안/아산	041) 575-9298		
송파구/강동구	02) 408-4911	충남 기타 지역/당진	042) 635-4751		
중랑구/답십리	02) 922-3685	홍성/예산	041) 632-2953		
강남구	02) 576-8580	세종시/공주시	042) 635-4752		
양천구/강서구	02) 2606-0652	서산/태안	041) 662-1802		
구로구/금천구	02) 841-5103	<b>충 북</b>			
용산구/관악구/마포구	02) 833-4583	청주/괴산/증평/진천/청원	043) 288-7216		
영등포구/동작구	02) 841-5103	충주/음성/단양/제천	043) 843-7778		
서초구/과천시	02) 576-8580	<b>전 북</b>			
<b>경 기</b>		전주	063) 244-6062		
구리/남양주	02) 922-3683	정읍	063) 535-1183		
의정부/양주/동두천/포천/연천	02) 922-3684	전북 기타 지역	063) 244-6061		
고양/파주	031) 919-7031	<b>광 주 / 전 남</b>			
광명	02) 841-5103	광주(동구/남구)	062) 381-3831		
하남	02) 408-4911	광주(서구/북구/광산구)	062) 362-5051		
성남/광주/용인/안성 안양/군포/의왕	02) 576-8580	목포/무안/진도	061) 282-1222		
수원	031) 238-9020	순천/광양/여수	062) 362-5055		
안산	031) 409-4554	전남 기타 지역			
부천/시흥	032) 766-1537	<b>대 구</b>			
오산/화성/평택/안성	031) 651-7894	동구	053) 942-0139		
여주/이천	041) 583-9313	달서구	053) 651-5729		
<b>인 천</b>		북구/서구/남구/수성구	053) 424-8396		
동구/서구	032) 766-1537	<b>경 북</b>			
김포/강화	032) 766-1537	구미	054) 458-0357		
연수구	032) 819-0365	포항	054) 231-9988		
부평	032) 762-2663	경주/안동/영주/문경 상주/경북기타지역	053) 381-4533		
<b>강 원</b>		<b>부 산</b>			
원주	033) 746-2572	북구/사상/사하	051) 324-4401		
춘천	033) 256-3602	해운대/가장관/금정구	051) 728-2782		
철원/화천	02) 922-3685	진구/동구	051) 802-5132		
양산	051) 809-5776				
서구/영도/중구	051) 809-2063				
강서	055) 245-2339				
<b>경 남</b>					
창원/김해/밀양 거제/통영/고성	055) 245-2339				
함안	055) 245-3525				
김해	055) 724-1066				
양산(부산직영전화)	051) 809-5776				
경남 기타 지역	055) 247-2339				
<b>울 산</b>					
동구/북구/울주군 중구/남구	052) 265-8854				
<b>제 주</b>					
제주	064) 755-7813				



A/S 전국 어디서나 1577-6667  
QR코드로 서비스 센터를 확인하세요!



온 라 인

🌐 웹사이트

<http://www.shinil.co.kr>

▶ 유튜브

<https://www.youtube.com/user/SHINIL1959>

📷 인스타그램

<https://www.instagram.com/shinil.official/>

f 페이스북

<https://www.facebook.com/shinil1959>

📝 블로그

<https://blog.naver.com/shinil1959>