

신일전자(주) 제품 보증서

제품명	보증기간	고객 주소
모델명	년	성명 전화
구입일자 년 월 일		판매점 상호(주소)
보증기간 년 월 일 까지		성명 전화

*구매 영수증도 자료로 활용 할 수 있습니다.
*제품 판매시 공란의 내용을 필히 기입하여 주십시오.

본 제품은 출고 시 엄밀한 품질관리를 거쳐 종합 검사에 합격한 제품입니다.
만일 운송 도중 발생한 고장이나 정상적인 사용 상태에서 고장이 발생하였을 경우에는
보증서에 기재된 내용에 따라 보증하여 드리며, 본 보증서는 재발행되지 않습니다.

본 보증서는 대한민국 국내에서만 유효합니다.
THIS WARRANTY IS VALID ONLY IN KOREA



전국 어디서나 : 1577-6667

※보증 기간 내에 생긴 고장은 다음과 같은 경우 일체의 기술료 및 부품비를 받지
않습니다.

- ① 처음 설치할 때 제품 자체에 이상이 있을 경우
- ② 정상적인 작동 상태에서 제조상 이상으로 고장이 발생하였을 경우

※다음의 경우에는 실비의 서비스비 및 부품비를 받습니다.

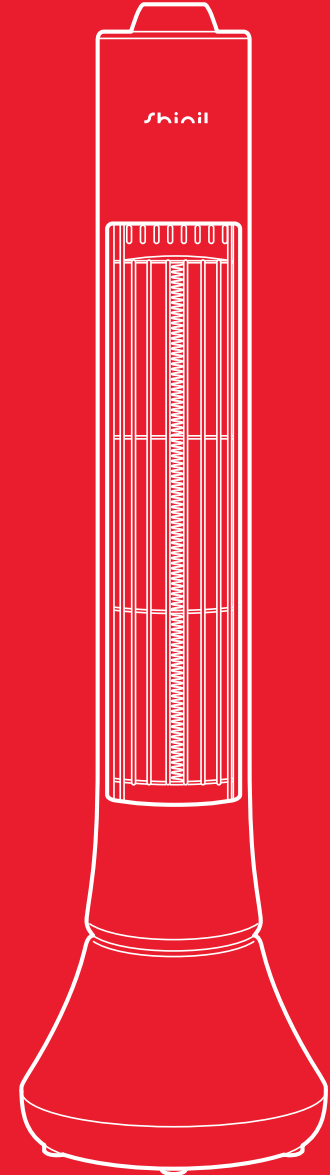
- ① 보증기간이 경과 되었을 경우
- ② 고객의 취급 부주의(운반, 무리한 작동)로 인한 고장일 경우
- ③ 화재, 수해, 이상전압 등 천재지변으로 인한 고장일 경우
- ④ 신일 A/S센터가 아닌 장소에서 임의로 제품을 개조 및 수리하였을 경우
- ⑤ 소정 항목의 기재사항이 불충분하거나 제품 보증서를 분실하였을 경우

* 고장 수리는 구입하신 대리점이나 A/S센터에 본 보증서를 제시하시고 수리를 의뢰해 주십시오.

shinil

신일 원통형 카본 히터 사용 설명서

Cylindrical Carbon Heater
User Manual



안전상의 주의

다음의 지시 사항은 제품을 안전하고 바르게 사용하여 예상치 못한 사고나 위험을 미리 예방하기 위한 것이므로 반드시 지켜 주십시오.



위 기호는 위험을 끼칠 우려가 있는 사항과 조작에 대하여 주의를 환기시키기 위한 기호입니다. 위험 발생을 피하기 위하여 아래의 지시 사항을 주의 깊게 읽고 따라 주십시오. 신체감각, 정신 능력이 결여되거나 경험과 지식이 부족하여 감독이나 지시없이 안전하게 기기를 사용할 수 없는 사람(어린이 포함)의 사용은 권장하지 않습니다. 사용 설명서에 명시되지 않은 용도로 사용하지 마십시오.

본 제품은 220 V 전용, 국내(대한민국)용입니다. 사용 전 반드시 사용 설명서를 숙지해 주시고 각각의 성능을 충분히 이해한 후 사용해 주시기 바랍니다. 이 사용 설명서에는 제품 보증서가 포함되어 있으므로 언제나 사람이 볼 수 있는 곳에 필히 보관해 주십시오. 버리지 말고 보관해 주십시오. 사용 중 이상이 없어도 안전을 위해 1~2년에 1회 정도 정기 점검을 받으면 더욱 안전하게 오래 사용할 수 있습니다. 사용 방법과 주의사항을 따르지 않아 발생한 피해에 대해서 책임을 지지 않습니다.

본사가 지정하는 서비스 센터 직원 외에는 임의로 제품을 분해하거나 수리 및 개조를 하지 마십시오.
※ 이상 작동으로 인한 화재, 감전, 상해의 위험이 있습니다.

제품을 청소하거나 장시간 사용하지 않을 경우 전원 플러그를 뽑아 주십시오.
※ 감전, 화재의 원인이 됩니다.

안전망이 부착된 상태에서 사용하십시오. 어린이나 노약자, 사용자가 화기에 가까이 접근하지 않도록 주의하고, 작동 중 망 부분에 손가락과 같은 신체 일부나 이물질을 넣지 마십시오.

침수로 물기가 있는 상태에서 절대 사용하지 마십시오. 본체에 물을 직접 뿌리거나 물기가 묻은 수건 등을 기기 위에 올려놓지 마십시오.

플러그와 코드선을 점검하여 주십시오. 전원 코드가 파손된 경우에는 신일 A/S센터에 의뢰하여 코드를 교환하십시오. 또, 전원 코드를 무리하게 구부리거나 조이는 등의 충격을 주지 마십시오.

다음의 장소에서는 사용하지 마십시오.
 ※ 가스렌지나 열원이 가까운 곳 (제품의 변색, 변형 및 화재의 위험이 있습니다.) 가연물질과 안전거리를 유지하십시오.
 ※ 출입구나 사람의 왕래가 많은 곳 (코드선에 걸려 넘어져 부상의 위험이 있습니다.)
 ※ 비가 들어치는 곳이나 목욕탕, 샤워실, 수영장 등 습기가 높은 장소 (감전, 화재의 위험이 있습니다.)
 ※ 인화성 물질이나 가스가 있는 곳 (폭발, 화재의 위험이 있습니다.)
 ※ 수평이 맞지 않은 곳 (소음이 발생할 수 있으며, 기기가 넘어지며 안전 사고가 일어날 수 있습니다.)
 ※ 옥외 (옥내용 제품입니다.) / 40°C 이상의 장소
 ※ 직사광선이 비치는 곳 (제품의 변형, 변색의 원인이 됩니다.)
 ※ 커튼, 의류 등 쉽게 연소되는 물건 가까이에서 사용하지 마십시오.

한 개의 콘센트에 여러 개의 전원 플러그를 동시에 꽂아 사용하지 마십시오.

코드선을 잡아 당기거나, 코드선을 손잡이로 사용하거나 코드선을 끼워 문을 닫지 마십시오. 또 날카로운 모서리에 코드선이 당겨지지 않도록 하십시오.

휘발유 같이 인화성, 가연성 액체나 물질이 있는 주변에서 사용하지 마십시오.

어린이나 신체적으로 부자유한 사람, 술에 취한 사람, 의사표현이 불가한 사람이 기기를 작동하거나 만지지 않도록 주의하십시오.

바닥이 평탄하고 수평인 곳에서 사용하십시오. 기울어진 곳이나 평탄하지 않은 곳에서 사용 시 히터가 넘어지며 안전 사고가 발생할 수 있으며, 화재와 화상의 위험이 있습니다.

안전상의 주의

사용자가 주의사항을 지키지 않아 발생한 상황에 대해서 책임지지 않습니다.

히터를 장시간 사용하지 마십시오. 취침 전 반드시 전원을 끄고 플러그를 뽑아주십시오. 화재의 위험이 있습니다. 상해의 위험이 있으니 어린이나 노약자가 사용 시 반드시 주의하여 사용해 주십시오.

콘센트 근처에 히터를 설치하지 마십시오.
※ 화재의 위험이 있습니다.

교류 220 V 이외에는 사용하지 마십시오.
※ 화재, 감전의 위험이 있습니다.

이 난방기에는 실내 온도를 제어하는 장치가 없습니다. 상시 감시를 하지 않는다면 스스로 실내를 떠날 수 없는 사람들(노약자나 어린이, 신체적으로 부자유한 사람)이 있는 좁은 실내에서 이 난방기를 사용하지 마십시오.

유리관이 손상되어 있으면 제품을 사용하지 마시고 서비스 센터 직원에게 조치를 받으십시오.

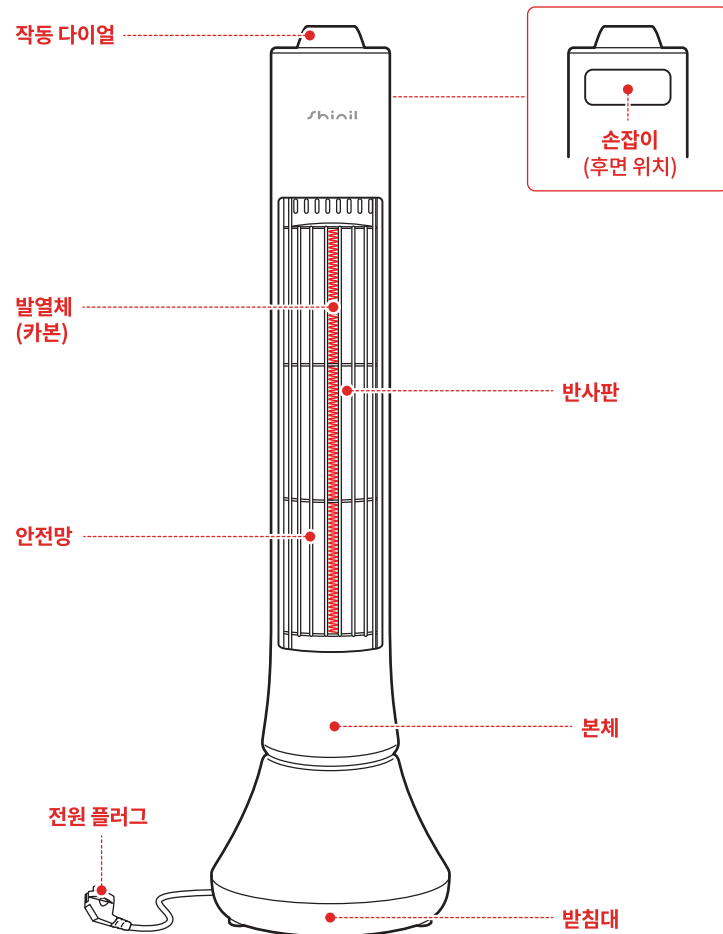
히터가 덮여 있거나 부적절하게 위치한 경우에 화재의 위험이 있기 때문에 히터의 다이얼이 자동으로 작동하는 프로그래머, 타이머, 별도의 원격 조정기 또는 기타의 장치로 히터를 사용하지 마십시오.

최적의 성능을 위해 기기를 상시로 손질, 관리하시고 이상 발견 시 작동을 멈추고 서비스 센터로 문의하십시오.

제품 사양

제품명	원통형 카본 히터	사이즈	165(W) x 165(D) x 620(H) mm
정격전압	220-240 V~, 50-60 Hz	소비전력	400 W
구성품	본체, 사용 설명서	중량	약 1.2 kg

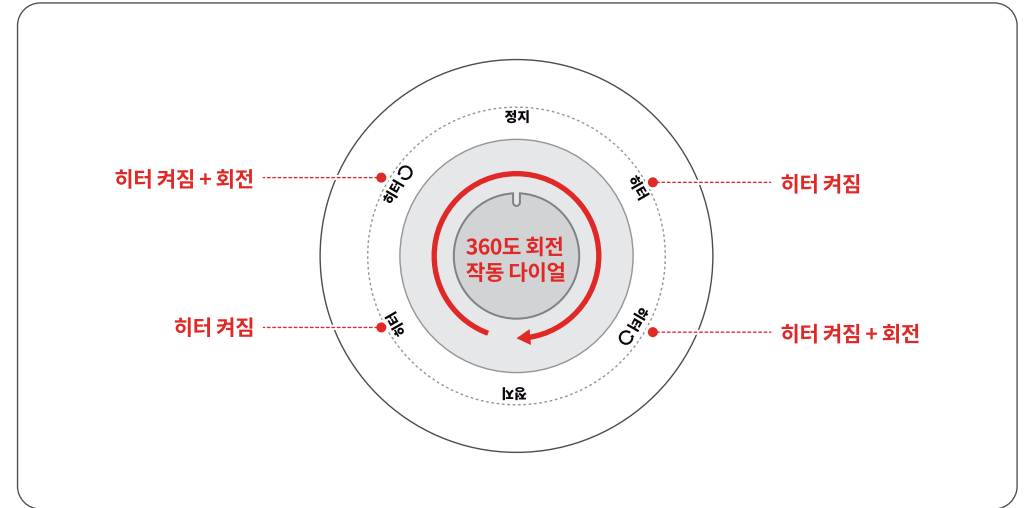
각 부의 명칭



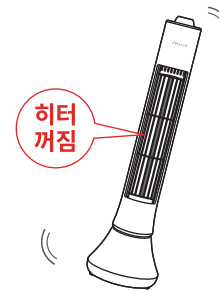
사용 방법

- ※ 제품 사용 전, 사용할 콘센트의 정격 전압을 확인하여 사용하십시오.
- ※ 전원 플러그 손상 시 제품 작동을 즉시 멈추고 서비스 센터로 문의해 주십시오.
- ※ 작동 시나 사용 직후 제품이 매우 뜨거우므로 화상에 주의하십시오.
- ※ 본 제품은 전도 안전장치가 있어 안전하게 사용 가능합니다.

- 1 제품의 전원 플러그를 콘센트에 꽂아 주십시오.
- 2 제품 윗면의 작동 다이얼을 돌려 사용하십시오.
- 3 히터 세기: 1단계, 회전 기능을 선택할 수 있습니다.



- 4 사용 중 열에 약한 물건을 히터 근처에 두지 마시고, 안전망 내부로 이물질이 들어가지 않도록 주의하십시오.
- 5 사용 후 반드시 작동 다이얼을 정지에 놓고, 전원 플러그를 콘센트에서 분리하십시오.



전도 안전장치 내장

본 제품은 받침대에 전도 안전장치가 있어 제품이 넘어질 경우 안전을 위해 전원이 자동으로 차단됩니다.
제품이 넘어졌을 경우 즉시 파손된 부분이 있는지 확인하고 작동 여부를 확인하십시오.



작동 중 제품이 매우 뜨거우므로 화상에 주의하십시오.
사용이 끝난 후 히터에 남은 잔열로 인하여 제품이 매우 뜨거우니 화상에 주의하십시오.

손질 및 보관 방법

- 전기가 통하는 부분 (본체, 조작부 등)에는 절대 물기가 묻지 않도록 주의해 주십시오. 감전, 화재의 위험이 있습니다.
- 히터를 절대로 물에 담그지 마십시오. 제품 고장의 원인이 됩니다.
- 청소할 때 벤젠, 신나, 알콜 등은 사용하지 마십시오. 제품의 표면이 변질 또는 변형될 염려가 있습니다.
- 보관 시 제품 위에 무거운 것을 올려놓으면 변형 및 파손의 위험이 있으니 주의하십시오.

- 1 히터를 청소하기 전에 반드시 전원 플러그를 뽑아주시고 제품이 완전히 식은 다음 손질해 주십시오.
- 2 히터를 깨끗이 청소할 때는 비눗물이나 합성세제 용액을 부드러운 헝겊에 적셔 닦아 낸 후 맑은 물에 적신 헝겊으로 거품이 묻어 있지 않도록 깨끗이 닦아 내십시오.
- 3 마른 헝겊으로 물기를 깨끗이 제거하여 주십시오.
- 4 깨끗이 청소한 다음 비닐 커버를 씌워 상자에 포장하여 습기가 없는 장소에 보관해 주십시오.

A/S를 의뢰하기 전에

본 제품을 구입하신 후 사용 중 고장이 발생하였을 경우, 신일 A/S 센터에 문의하시면 친절하게 도와드리겠습니다.
전국 신일 A/S 센터 연락처를 참조하십시오.
사용 중 이상 발생 시, 아래 사항 점검 후에도 이상이 계속된다면 신일 서비스 센터로 문의해 주십시오.

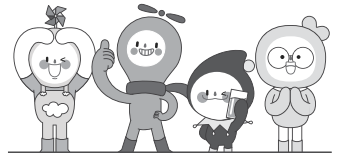
증 상	점 검 내 용 / 조 치
제품이 작동하지 않습니다.	<ul style="list-style-type: none"> ▶ 전원 플러그를 확실하게 꽂았는지 확인해 주십시오. ▶ 전원 코드가 손상되지 않았는지 확인해 주시고, 손상 시 A/S 센터로 문의하십시오. ▶ 정전이 되지 않았는지 확인해 주십시오. ▶ 히터가 기울어지지 않았습니까? 평탄하지 않은 바닥에서는 전도 안전장치가 작동되어 히터가 작동하지 않을 수 있습니다. 평탄한 바닥에 놓고 사용하십시오.
냄새가 나고 연기가 납니다.	<ul style="list-style-type: none"> ▶ 처음 사용할 경우 약간의 기름 타는 냄새 및 연기가 날 수도 있으나 이상이나 고장은 아니니 안심하고 사용하십시오. 실내를 환기시키고 사용하십시오.
기타	<ul style="list-style-type: none"> ▶ 제품의 본체 손상 시 A/S 센터에 문의해 주십시오.

신일 A/S 센터

서 울		강원 기타 지역		033) 642-5459	
동대문구/중랑구	02) 922-3684	대 전			
광진구/종로구/중구 성북구/성동구/서대문구	02) 922-3683	서구/대덕구 동구/중구/유성구	042) 635-4751		
도봉구/노원구	02) 956-8121	충 남			
은평구	02) 841-5103	천안/아산	041) 575-9298		
송파구/강동구	02) 408-4911	충남기타 지역/당진	042) 635-4751		
중랑구/답십리	02) 922-3685	홍성/예산	041) 632-2953		
강남구	02) 576-8580	세종시/공주시	042) 635-4752		
양천구/강서구	02) 2606-0652	서산/태안	041) 662-1802		
구로구/금천구	02) 841-5103	충 북			
용산구/관악구/마포구	02) 833-4583	청주/괴산/증평/진천/청원	043) 288-7216		
영등포구/동작구	02) 841-5103	충주/음성/단양/제천	043) 843-7778		
서초구/과천시	02) 576-8580	전 북			
경 기		전주	063) 244-6062		
구리/남양주	02) 922-3683	정읍	063) 535-1183		
의정부/양주/동두천/포천/연천	02) 922-3684	전북 기타 지역	063) 244-6061		
고양/파주	031) 919-7031	광 주 / 전 남			
광명	02) 841-5103	광주(동구/남구)	062) 381-3831		
하남	02) 408-4911	광주(서구/북구/광산구)	062) 362-5051		
성남/광주/용인/양평 안양/군포/의왕	02) 576-8580	목포/무안/진도	061) 282-1222		
수원	031) 238-9020	순천/광양/여수 전남 기타 지역	062) 362-5055		
안산	031) 409-4554	대 구			
부천/시흥	032) 766-1537	동구	053) 942-0139		
오산/화성/평택/안성	031) 651-7894	달서구	053) 651-5729		
여주/이천	041) 583-9313	북구/서구/남구/수성구	053) 424-8396		
인 천		경 북			
동구/서구	032) 766-1537	구미	054) 458-0357		
김포/강화	032) 766-1537	포항	054) 231-9988		
연수구	032) 819-0365	경주/인동/영주/문경 상주/경북기타 지역	053) 381-4533		
부평	032) 762-2663	부 산			
강 원		북구/사상/사하	051) 324-4401		
원주	033) 746-2572	해운대/가장관/금정구	051) 728-2782		
춘천	033) 256-3602	진구/동구	051) 802-5132		
철원/화천	02) 922-3685	울 산			
		양산	051) 809-5776		
		서구/영도/중구	051) 809-2063		
		강서	055) 245-2339		
		경 남			
		창원/김해/밀양 거제/통영/고성	055) 245-2339		
		함안	055) 245-3525		
		김해	055) 724-1066		
		양산(부산직영전화)	051) 809-5776		
		경남 기타 지역	055) 247-2339		
		울 산			
		동구/북구/울주군 중구/남구	052) 265-8854		
		제 주			
		제주	064) 755-7813		



A/S 전국 어디서나 1577-6667
QR코드로 서비스 센터를 확인하세요!



온 라 인

🌐 웹사이트
<http://www.shinil.co.kr>

📺 유튜브
<https://www.youtube.com/user/SHINIL1959>

📷 인스타그램
<https://www.instagram.com/shinil.official/>

📘 페이스북
<https://www.facebook.com/shinil1959>

📝 블로그
<https://blog.naver.com/shinil1959>