

신일전자(주) 제품 보증서

제품명	보증기간	고객 주소
모델명	년	성명 전화
구입일자 년 월 일		판매점 상호(주소)
보증기간 년 월 일 까지		성명 전화

* 구매 영수증도 자료로 활용 할 수 있습니다.
* 제품 판매시 공란의 내용을 필히 기입하여 주십시오.

본 제품은 출고 시 엄밀한 품질관리를 거쳐 종합 검사에 합격한 제품입니다.
만일 운송 도중 발생한 고장이나 정상적인 사용 상태에서 고장이 발생하였을 경우에는
보증서에 기재된 내용에 따라 보증하여 드리며, 본 보증서는 재발행되지 않습니다.
본 보증서는 대한민국 국내에서만 유효합니다.
THIS WARRANTY IS VALID ONLY IN KOREA



※보증 기간 내에 생긴 고장은 다음과 같은 경우 일체의 기술료 및 부품비를 받지
않습니다.

- ① 처음 설치할 때 제품 자체에 이상이 있을 경우
- ② 정상적인 작동 상태에서 제조상 이상으로 고장이 발생하였을 경우

※다음의 경우에는 실비의 서비스비 및 부품비를 받습니다.

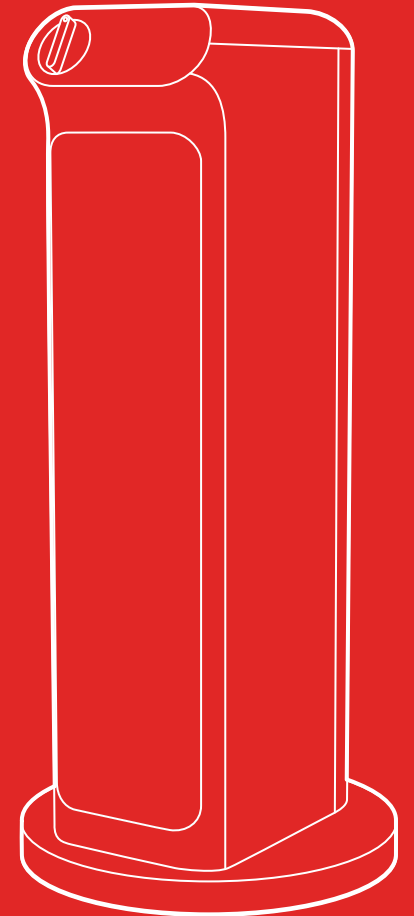
- ① 보증기간이 경과 되었을 경우
- ② 고객의 취급 부주의(운반, 무리한 작동)로 인한 고장일 경우
- ③ 화재, 수해, 이상전압 등 천재지변으로 인한 고장일 경우
- ④ 신일 A/S센터가 아닌 장소에서 임의로 제품을 개조 및 수리하였을 경우
- ⑤ 소정 항목의 기재사항이 불충분하거나 제품 보증서를 분실하였을 경우

* 고장 수리는 구입하신 대리점이나 A/S센터에 본 보증서를 제시하시고 수리를 의뢰해 주십시오.

shinil

신일 PTC 히터 사용 설명서

SHINIL PTC Heater
User Manual



안전상의 주의

다음의 지시 사항은 제품을 안전하고 바르게 사용하여 예상치 못한 사고나 위험을 미리 예방하기 위한 것이므로 반드시 지켜 주십시오.



위 기호는 위험을 끼칠 우려가 있는 사항과 조작에 대하여 주의를 환기시키기 위한 기호입니다. 위험 발생을 피하기 위하여 아래의 지시 사항을 주의 깊게 읽고 따라 주십시오. 신체감각, 정신 능력이 결여되거나 경험과 지식이 부족하여 감독이나 지시없이 안전하게 기기를 사용할 수 없는 사람(어린이 포함)의 사용은 권장하지 않습니다. 본 사용 설명서에 명시된 내용 외의 용도로 사용하지 마십시오. 본 제품은 220 V 전용, 국내(대한민국)용입니다. 사용 전 반드시 사용 설명서를 숙지해 주시고 각각의 성능을 충분히 이해한 후 사용해 주시기 바랍니다. 사람이 언제나 볼 수 있는 곳에 필히 보관해 주십시오. 이 사용 설명서에는 제품 보증서가 포함되어 있으므로 버리지 말고 보관해 주십시오. 사용 중 이상이 없어도 안전을 위해 1~2년에 1회 정도 정기 점검을 받으면 더욱 안전하게 오래 사용할 수 있습니다.

사용 방법과 주의사항을 따르지 않아 발생한 피해에 대해서 책임을 지지 않습니다.

- 교류 220 V 이외에는 사용하지 마십시오. 화재, 감전의 위험이 있습니다.
- 절대 본체를 물로 세척하지 마십시오. 제품 고장 및 화재, 감전의 원인이 됩니다. 히터를 콘센트 바로 아래 위치에 설치하지 마십시오. 화재의 원인이 됩니다.
- 본 제품을 강한 상태로 장시간 사용하지 마십시오. 취침 시 강한 상태로 사용하면 호흡 곤란이 올 수 있으므로 매우 위험합니다.
- 제품을 조립 및 분해, 청소하거나 장시간 사용하지 않을 경우 전원 플러그를 뽑아 주십시오. **※ 감전, 화재의 원인이 됩니다.**
- 사용 중 이동할 경우에는 안전을 위하여 반드시 전원 플러그를 뽑아 주십시오. **※ 화재 및 부상의 원인이 됩니다.**
- 본사가 지정하는 서비스 센터 직원 외에는 임의로 제품을 분해하거나 수리 및 개조를 하지 마십시오. **※ 이상 작동으로 인한 화재, 감전, 상해의 위험이 있습니다.**
- 젖은 손으로 전원 플러그를 꽂거나 빼지 마십시오. 감전의 위험이 있습니다.
- 침수로 물기가 있는 상태에서 절대 사용하지 마십시오. 본체에 물을 직접 뿌리거나 물기가 묻은 수건 등을 기기 위에 올려놓지 마십시오.
- 다음의 장소에서는 사용하지 마십시오.**
 - ※ 가스렌지나 열원이 가까운 곳 (제품의 변색, 변형 및 화재의 위험이 있습니다.)
 - ※ 고온의 장소나 화기 근처 (제품의 과열 및 화재의 위험이 있습니다.)
 - ※ 출입구나 사람의 왕래가 많은 곳 (코드선에 걸려 넘어져 부상의 위험이 있습니다.)
 - ※ 비가 떨어지는 곳이나 목욕탕, 샤워실, 수영장 등 습기가 높은 곳 (감전, 화재의 위험이 있습니다.)
 - ※ 인화성 물질이나 가스가 있는 곳 (폭발, 화재의 위험이 있습니다.)
 - ※ 수평이 맞지 않은 곳 (소음이 발생할 수 있으며, 기기가 넘어지면 안전사고가 일어날 수 있습니다.)
 - ※ 옥외 (옥내용 제품입니다.)
 - ※ 직사광선이 비치는 곳 (제품의 변형, 변색의 원인이 됩니다.)
 - ※ 커튼, 이불, 산모 등 연소되기 쉬운 물건과 가까운 곳 (화재의 위험이 있습니다.)
 - ※ 고기 굽는 연기나 먼지가 많은 곳 (절연이 나빠져 누전 또는 화재 발생의 원인이 됩니다.)
- 한 개의 콘센트에 여러 개의 전원 플러그를 동시에 꽂아 사용하지 마십시오. 콘센트 발열로 인한 화재의 원인이 됩니다.

안전상의 주의

사용자가 주의사항을 지키지 않아 발생한 상황에 대해서 책임지지 않습니다.

- 플러그와 코드선을 점검하여 주십시오. 전원 코드가 파손된 경우에는 신일 A/S센터에 의뢰하여 코드를 교환하십시오. 또, 전원 코드를 무리하게 구부리거나 조이는 등의 충격을 주지 마십시오.
- 코드선을 잡아 당기거나, 코드선을 손잡이로 사용하거나 코드선을 끼워 문을 닫지 마십시오. 또 날카로운 모서리에 코드선이 당겨지지 않도록 하십시오.
- 어린이나 신체적으로 부자유한 사람, 술에 취한 사람, 의사표현이 불가한 사람이 기기를 작동하거나 만지지 않도록 주의하십시오. 작동 중에 어린이나 노약자가 가까이 접근하지 않도록 주의하십시오.
- 작동 중에 제품이 매우 뜨거우므로 송풍구에 손이나 다른 물체를 대지 마십시오. 제품을 떨어뜨리거나 심한 충격을 주지 마십시오. 제품 파손 및 고장의 원인이 됩니다.
- 제품 내부에 손이나 화학약품, 이물질 등이 들어가지 않도록 하십시오. 화재 및 감전의 원인이 됩니다.
- 송풍구에서 나오는 온풍을 직접적으로 신체, 사물에 접촉하지 마십시오. 신체, 사물에 나쁜 영향을 끼칠 수 있습니다.
- 난방기가 덮여 있거나 부적절하게 위치한 경우에 화재의 위험이 있기 때문에 난방기의 스위치가 자동으로 켜지는 프로그래머, 타이머, 별도의 원격 조정기 또는 기타의 장치로 난방기를 사용하지 마십시오.
- 휘발유, 신나, 벤젠, 등유, 알칼리성 비눗물, 연미분 및 살충제 등을 이용하여 청소하지 마십시오. 화재 및 제품의 변색 등을 일으킬 우려가 있습니다.
- 이 난방기에는 실내 온도를 제어하는 장치가 없습니다. 상시 감시를 하지 않는다면 스스로 실내를 떠날 수 없는 사람들(노약자나 어린이, 신체적으로 부자유한 사람)이 있는 좁은 실내에서 이 난방기를 사용하지 마십시오.
- 제품을 담요나 이불, 커튼 등으로 덮지 마십시오. 화재의 원인이 됩니다.

A/S를 의뢰하기 전에

사용 중 이상이 생겼을 경우 다음 사항을 확인해 주시고, 아래 사항 점검 후에도 이상 작동이 계속 된다면 당사 A/S센터에 의뢰해 주십시오.

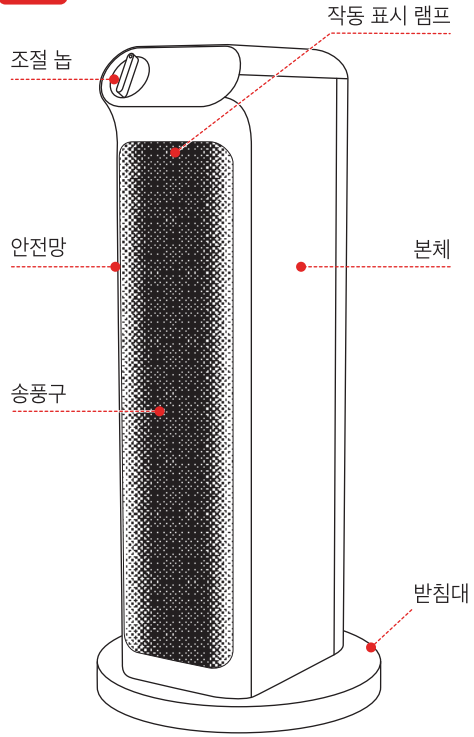
증 상	점 검 내 용 / 조 치
제품이 작동하지 않습니다.	<ul style="list-style-type: none"> ➔ 전원 플러그를 확실하게 꽂았는지 확인해 주십시오. ➔ 전원 코드가 손상되지 않았는지 확인해 주시고, 손상 시 A/S센터로 문의하십시오. ➔ 정전이 되지 않았는지 확인해 주십시오. ➔ 각 부품의 체결이 잘 되어 있습니까? ➔ 히터가 기울어 지지 않았습니까? 평탄하지 않은 바닥에서는 전도 안전장치가 작동되어 히터가 작동되지 않을 수 있습니다. 평탄한 바닥에 놓고 사용하십시오.
타는 냄새가 나고 작동 시 소리가 납니다.	<ul style="list-style-type: none"> ➔ 처음 사용할 경우 열선에 전기가 전달되므로 약간의 타는 냄새 및 소리가 납니다. 열선에서 열이 발생되면 소리 및 냄새가 곧 없어지므로 고장이 아니니 안심하고 사용하십시오.

제품 사양

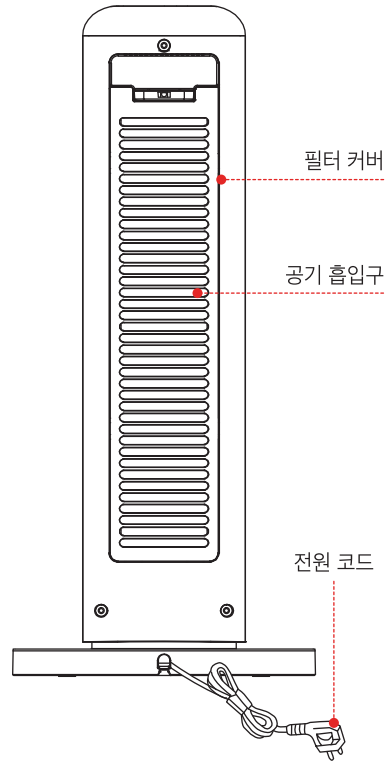
제품명	PTC 히터	사이즈	205*205*453 mm
정격전압	AC 220 V / 60 Hz	중량	약 2.3 kg

각 부의 명칭

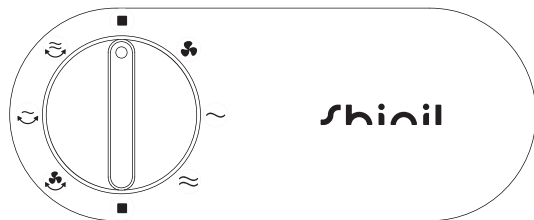
앞면



뒷면

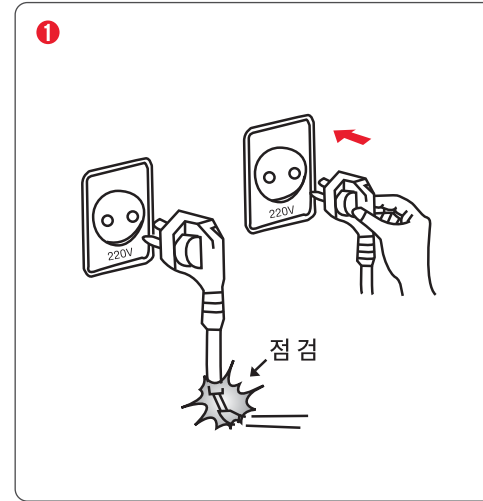


조작부

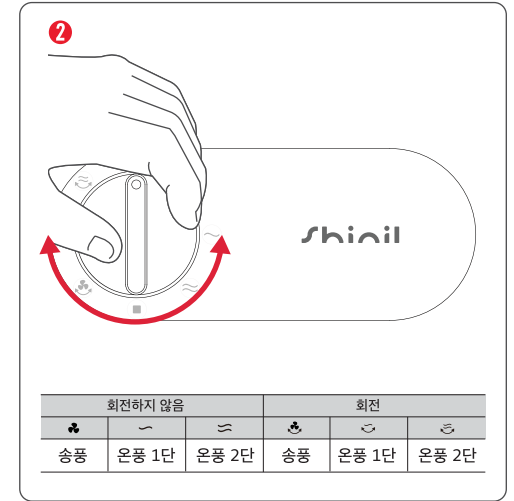


사용 방법

- * 제품에 천이나 수건 등을 덮지 마십시오. 화재의 위험이 있습니다.
- * 처음 사용 시, 약간의 연기나 기름이 연소되는 냄새가 날 수 있으나 기기 이상이나 고장이 아닙니다.
- * 작동 중에는 제품이 매우 뜨거우므로 화상에 주의하십시오.
- * 사용하기 전, 먼저 사용 전압을 확인해 주시고 히터 전용 콘센트를 설치하여 사용해 주십시오.
- * 설치할 장소의 바닥이 평평하고 수평인 곳인지 확인하십시오.
바닥이 불안정한 곳에 놓으면 전도 안전장치가 작동되어 제품이 작동하지 않습니다.
- * 흡연한 방석 위나 카펫 위에서는 절대 사용하지 마십시오. 기기가 넘어지며 화재의 위험이 있습니다.



전원 플러그를 220 V 콘센트에 확실하게 꽂아 주십시오. 사용 전압은 반드시 220 V를 사용하고 전용 콘센트를 사용하십시오. 플러그를 꽂거나 뽑을 때, 반드시 전원 플러그를 잡고 사용하십시오. 전원 선을 당겨 뽑을 시 전원 코드가 손상될 수 있습니다. 손상된 전원 코드는 기기 고장, 화재의 원인이 됩니다. 히터를 콘센트 근처에 설치하지 마십시오. 화재의 위험이 있습니다. 외출 시나 장시간 사용하지 않을 경우에는 반드시 전원 플러그를 뽑아 주십시오.

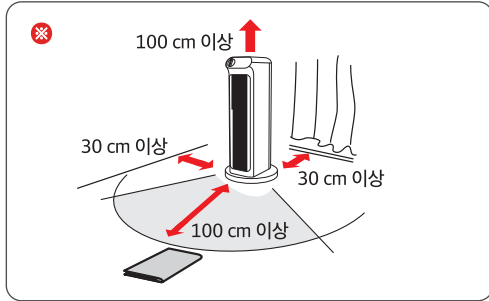


조절 knob을 돌려 송풍, 온풍 2단계, 회전 설정을 할 수 있습니다. 조절 knob을 에 놓으면 송풍, 에 놓으면 온풍 1단, 에 놓으면 온풍 2단으로 작동됩니다. 작동 knob을 , , 에 놓으면 송풍, 온풍 기능과 80도 범위로 좌우 회전 기능이 동시에 작동합니다. 기기 작동 중에는 작동 표시 램프가 적색으로 표시됩니다. 조절 knob을 에 놓으면 작동이 멈춥니다. 사용이 끝난 후 반드시 조절 knob을 에 놓고 콘센트에서 전원 플러그를 뽑아 주십시오.



작동 중에 제품이 매우 뜨거우므로 화상에 주의하십시오.
사용이 끝난 후 히터에 남은 잔열로 인하여 제품이 매우 뜨거우니 화상에 주의하십시오.

사용 시 주의사항



사용하기 전 설치할 장소의 바닥이 평평한 곳인지 확인하십시오.
 만약 바닥이 고르지 않은 곳에서 사용 시 히터를 올려 놓을 수 있는
 충분한 크기의 딱딱한 깔판을 사용하십시오.
 폭신한 방석이나 카펫 등 위에서는 절대로 사용하지 마십시오.
 히터 사용 시 벽면, 커튼 등에 일정 거리를 유지바랍니다. 천장과
 100 cm 이상, 벽면과 30 cm 이상 종이 등 타는 물질과 100 cm
 이상 거리를 두고 사용하십시오.



작동 중에 제품이 매우 뜨거우므로 화상에 주의하십시오.
 사용이 끝난 후 히터에 남은 잔열로 인하여 제품이 매우 뜨거우니 화상에 주의하십시오.

청소 및 보관 방법

- 전기가 통하는 부분 (본체, 조작부 등)에는 절대 물기가 묻지 않도록 주의해 주십시오. 감전, 화재의 위험이 있습니다.
- 히터를 절대로 물에 담그지 마십시오. 제품 고장의 원인이 됩니다.
- 청소할 때 벤젠, 신나, 알콜 등은 사용하지 마십시오. 제품의 표면이 변질 또는 변형될 염려가 있습니다.
- 흡입구를 주기적으로 청소해 주십시오. 흡입구에 먼지가 많으면 흡입률이 나빠져 작동 이상, 고장의 위험이 있습니다.
- 보관 시 제품 위에 무거운 것을 올려놓으면 변형 및 파손의 위험이 있으니 주의하십시오.

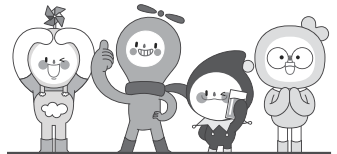
- 1 히터를 청소하기 전에 반드시 전원 플러그를 뽑아주시고 제품이 완전히 식은 다음 손질해 주십시오.
- 2 히터를 깨끗이 청소할 때는 비눗물이나 합성세제 용액을 부드러운 헝겊에 적셔 닦아 낸 후 맑은 물에 적신 헝겊으로 거품이 묻어 있지 않도록 깨끗이 닦아 내십시오.
- 3 마른 헝겊으로 물기를 깨끗이 제거하여 주십시오.
- 4 깨끗이 청소한 다음 비닐 커버를 씌워 상자에 포장하여 습기가 없는 장소에 보관해 주십시오.

신일 A/S 센터

서울		강원 기타 지역		충청		경남	
동대문구/중랑구	02) 922-3684	033) 642-5459	대전	양산	051) 809-5776	서구/영도/중구	051) 809-2063
광진구/중로구/중구	02) 922-3683	서구/대덕구	042) 635-4751	강서	055) 245-2339	경남	
성북구/성동구/서대문구		동구/중구/유성구		창원/김해/밀양	055) 245-2339	거제/통영/고성	055) 245-3525
도봉구/노원구	02) 956-8121	충남		함안	055) 724-1066	김해	051) 809-5776
은평구	02) 841-5103	천안/아산	041) 575-9298	양산(부산직영전화)	051) 809-5776	경남 기타 지역	055) 247-2339
송파구/강동구	02) 408-4911	충남기타지역/당진	042) 635-4751	울산		동구/북구/울주군	052) 265-8854
중랑구/답십리	02) 922-3685	홍성/예산	041) 632-2953	중구/남구		제주	
강남구	02) 576-8580	세종시/공주시	042) 635-4752	제주	064) 755-7813		
양천구/강서구	02) 2606-0652	서산/태안	041) 662-1802				
구로구/금천구	02) 841-5103	충북					
용산구/관악구/마포구	02) 833-4583	청주/괴산/증평/진천/청원	043) 288-7216				
영등포구/동작구	02) 841-5103	충주/음성/단양/제천	043) 843-7778				
서초구/과천시	02) 576-8580	전북					
경기		전주	063) 244-6062				
구리/남양주	02) 922-3683	정읍	063) 535-1183				
의정부/양주/동두천/포천/연천	02) 922-3684	전북 기타 지역	063) 244-6061				
고양/파주	031) 919-7031	광주 / 전남					
광명	02) 841-5103	광주(동구/남구)	062) 381-3831				
하남	02) 408-4911	광주(서구/북구/광산구)	062) 362-5051				
성남/광주/용인/양평	02) 576-8580	목포/무안/진도	061) 282-1222				
안양/군포/의왕		순천/광양/여수	062) 362-5055				
수원	031) 238-9020	전남 기타 지역					
안산	031) 409-4554	대구					
부천/시흥	032) 766-1537	동구	053) 942-0139				
오산/화성/평택/안성	031) 651-7894	달서구	053) 651-5729				
여주/이천	041) 583-9313	북구/서구/남구/수성구	053) 424-8396				
인천		경북					
동구/서구	032) 766-1537	구미	054) 458-0357				
김포/강화	032) 766-1537	포항	054) 231-9988				
연수구	032) 819-0365	경주/안동/영주/문경	053) 381-4533				
부평	032) 762-2663	상주/경북기타지역					
강원		부산					
원주	033) 746-2572	북구/사상/사하	051) 324-4401				
춘천	033) 256-3602	해운대/가산/금정구	051) 728-2782				
철원/화천	02) 922-3685	진구/동구	051) 802-5132				



A/S 전국 어디서나 1577-6667
 QR코드로 서비스 센터를 확인하세요!



온라인

🌐 웹사이트
<http://www.shinil.co.kr>

📺 유튜브
<https://www.youtube.com/user/SHINIL1959>

📷 인스타그램
<https://www.instagram.com/shinil.official/>

📘 페이스북
<https://www.facebook.com/shinil1959>

📝 블로그
<https://blog.naver.com/shinil1959>