

신일전자(주) 제품 보증서

제품명	보증기간	고객 주소
모델명	년	성명 전화
구입일자 년 월 일		판매점 상호(주소)
보증기간 년 월 일 까지		성명 전화

* 구매 영수증도 자료로 활용 할 수 있습니다.
* 제품 판매시 공란의 내용을 필히 기입하여 주십시오.

본 제품은 출고 시 엄밀한 품질관리를 거쳐 종합 검사에 합격한 제품입니다.
만일 운송 도중 발생한 고장이나 정상적인 사용 상태에서 고장이 발생하였을 경우에는
보증서에 기재된 내용에 따라 보증하여 드리며, 본 보증서는 재발행되지 않습니다.
본 보증서는 대한민국 국내에서만 유효합니다.
THIS WARRANTY IS VALID ONLY IN KOREA



전국 어디서나 : 1577-6667

※보증 기간 내에 생긴 고장은 다음과 같은 경우 일체의 기술료 및 부품비를 받지 않습니다.

- ① 처음 설치할 때 제품 자체에 이상이 있을 경우
- ② 정상적인 작동 상태에서 제조상 이상으로 고장이 발생하였을 경우

※다음의 경우에는 실비의 서비스비 및 부품비를 받습니다.

- ① 보증기간이 경과 되었을 경우
- ② 고객의 취급 부주의(운반, 무리한 작동)로 인한 고장일 경우
- ③ 화재, 수해, 이상전압 등 천재지변으로 인한 고장일 경우
- ④ 신일 A/S센터가 아닌 장소에서 임의로 제품을 개조 및 수리하였을 경우
- ⑤ 소정 항목의 기재사항이 불충분하거나 제품 보증서를 분실하였을 경우

* 고장 수리는 구입하신 대리점이나 A/S센터에 본 보증서를 제시하시고 수리를 의뢰해 주십시오.

shinil

신일 미니 제습기 사용 설명서

SHINIL Mini Dehumidifier User Manual



안전상의 주의

다음의 지시 사항은 제품을 안전하고 바르게 사용하여 예상치 못한 사고나 위험을 미리 예방하기 위한 것이므로 반드시 지켜 주십시오.



위 기호는 위험을 끼칠 우려가 있는 사항과 조작에 대하여 주의를 환기시키기 위한 기호입니다. 위험 발생을 피하기 위하여 아래의 지시 사항을 주의 깊게 읽고 따라 주십시오. 신체감각, 정신 능력이 결여되거나 경험과 지식이 부족하여 감독이나 지시없이 안전하게 기기를 사용할 수 없는 사람(어린이 포함)의 사용은 권장하지 않습니다. 본 사용 설명서에 명시된 내용 외의 용도로 사용하지 마십시오. 본 제품은 220 V 전용, 국내(대한민국)용입니다. 사용 전 반드시 사용 설명서를 숙지해 주시고 각각의 성능을 충분히 이해한 후 사용해 주시기 바랍니다. 사람이 언제나 볼 수 있는 곳에 필히 보관해 주십시오. 이 사용 설명서에는 제품 보증서가 포함되어 있으므로 버리지 말고 보관해 주십시오. 사용 중 이상이 없어도 안전을 위해 1~2년에 1회 정도 정기 점검을 받으려면 더욱 안전하게 오래 사용할 수 있습니다.

사용 방법과 주의사항을 따르지 않아 발생한 피해에 대해서 책임을 지지 않습니다.

- 본사가 지정하는 서비스 센터 직원 외에는 임의로 제품을 분해하거나 수리 및 개조를 하지 마십시오.
※ 이상 작동으로 인한 화재, 감전, 상해의 위험이 있습니다.
- 어린이나 노약자, 설명서를 정확히 이해하고 사용하지 못하는 사람이 사용 시 주의가 필요합니다.
작동 중 기기 내부에 손가락이나 젓가락 등의 이물질을 넣지 마십시오.
- 침수로 물기가 있는 상태에서 절대 사용하지 마십시오. 본체에 물을 직접 뿌리거나 물기가 묻은 수건 등을 기기 위에 올려놓지 마십시오. 물기가 있는 손으로 전원 코드를 뽑거나 꽂지 마십시오. 감전의 위험이 있습니다.
- 제품이 천으로 덮혀 있거나 부적절하게 위치한 경우 화재의 위험이 있습니다. 물건을 올려놓지 마십시오. 제품의 조작부를 자동 작동할 수 있는 타이머나 프로그램, 기타의 장치로 임의 조작하여 사용하지 마십시오.
- 플러그와 코드선을 점검하여 주십시오. 전원코드가 파손된 경우에는 신일 A/S센터에 의뢰하여 코드를 교환하십시오. 또, 전원 코드를 무리하게 구부리거나 조이는 등의 충격을 주지 마십시오.
- 다음의 장소에서는 사용하지 마십시오.
 - ※ 가스렌지나 열원이 가까운 곳 (제품의 변색, 변형 및 화재의 위험이 있습니다.) 가연물질과 안전거리를 유지하십시오.
 - ※ 출입구나 사람의 왕래가 많은 곳 (코드선에 걸려 넘어져 부상의 위험이 있습니다.)
 - ※ 비가 들이치는 곳이나 목욕탕, 샤워실, 수영장 등 습기가 높은 장소 (감전, 화재의 위험이 있습니다.)
 - ※ 인화성 물질이나 가스가 있는 곳 (폭발, 화재의 위험이 있습니다.)
 - ※ 수평이 맞지 않은 곳 (소음이 발생할 수 있으며, 기기가 넘어지며 안전사고가 일어날 수 있습니다.)
 - ※ 옥외 (옥내용 제품입니다.)
 - ※ 직사광선이 비치는 곳 (제품의 변형, 변색의 원인이 됩니다.)
- 코드선을 임의로 가공, 연장하여 사용하지 마십시오. 코드나 전원 플러그에 이상이 생기면 테이프를 감거나 방치하지 마시고 A/S센터에 문의해 주십시오.
- 코드선을 잡아 당기거나, 코드선을 손잡이로 사용하거나 코드선을 끼워 문을 닫지 마십시오. 또 날카로운 모서리에 코드선이 당겨지지 않도록 하십시오.
- 휘발유 같이 인화성, 가연성 액체나 물질이 있는 주변에서 사용하지 마십시오.
- 기기가 작동 중이거나 물통에 물이 있는 상태에서 기기를 기울이거나 뒤집지 마십시오. 감전, 상해, 화재의 위험이 있습니다.
- 한 개의 콘센트에 여러 개의 전원 플러그를 동시에 꽂아 사용하지 마십시오.

안전상의 주의

사용자가 주의사항을 지키지 않아 발생한 상황에 대해서 책임지지 않습니다.

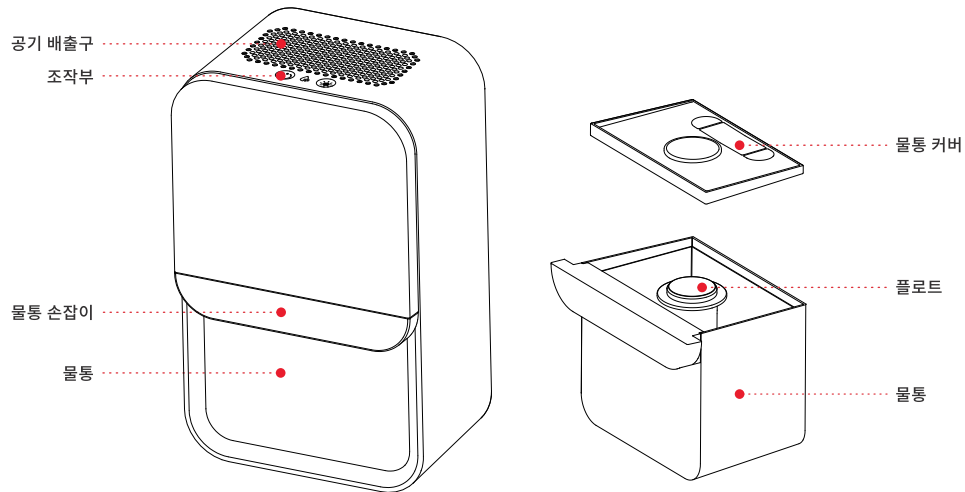
- 물통에 물이 있거나, 기기가 작동 중인 상태에서 물통의 물이나 내부 부품을 만지지 마십시오.
- 바닥이 평탄하고 수평인 곳에서 사용하십시오. 기울어진 곳이나 평탄하지 않은 곳에서 사용 시 제품이 넘어지며 안전 사고가 발생할 수 있습니다.
- 제품을 청소하거나 장시간 사용하지 않을 경우 전원 플러그를 뽑아 주십시오.
※ 감전, 화재의 원인이 됩니다.
- 어린이는 제품에서 멀리 떨어져 있게 하고 보호자의 감독이 반드시 필요합니다. 안전에 책임이 있는 사람에 의해 제품 관리 감독 또는 지시를 받더라도 신체적, 감각적, 정신적으로 약하거나 경험과 지식이 부족한 사람은 사용할 수 없습니다.
- 교류 220 V 이외에는 사용하지 마십시오. 화재, 감전의 위험이 있습니다.
- 최적의 성능을 위해 기기를 상시로 손질, 관리하시고 이상 발견 시 작동을 멈추고 서비스 센터로 문의해 주십시오.
- 주기적으로 기기를 청소해 주십시오. 기기에 먼지가 많으면 작동 이상, 고장의 우려가 있습니다.
※ 반드시 전원 플러그를 뽑은 후 청소해 주십시오.
- 절대로 부품이나 구성품을 임의로 떼어내고 사용하지 마십시오.
- 제품의 전원은 반드시 제품의 전원 버튼으로 종료 후 전원 플러그를 뽑아 주십시오. 작동 중 플러그를 뽑아 강제 종료 시 기기 고장의 원인이 될 수 있습니다.
- 청소할 때, 왁스, 신나, 스프레이 등 가연성 제품을 바르거나 주위에 보관하지 마십시오. 기기 외관 변형 및 화재의 위험이 있습니다.
- 타기 쉬운 물질로부터 1 m 이상 거리를 두고 설치하십시오.
- 촛불, 담배불, 물이 담긴 그릇, 약품, 작은 금속류 등을 제품 위에 올려 놓거나 제품을 열기구와 가까운 곳에 설치하지 마십시오. 화재, 감전의 위험이 있습니다.
- 밀폐된 공간이나 유아, 노약자가 있는 곳에서는 오랫동안 사용하지 마십시오. 산소가 부족하게 되어 위험하므로 사용 시 주기적으로 창문을 열어 환기시켜 주십시오.
- 제품을 이동하기 전에 물통의 물을 비워 주십시오. 이동 시 물이 넘치거나 흐르면 고장의 원인이 될 수 있습니다.
- 지진, 화재 시 또는 제품에서 이상 소음 및 냄새가 발생하면 사용을 멈추고 전원 플러그를 뽑아 주십시오. 화재, 감전의 위험이 있습니다.
- 제품 작동 중 공기 흡입, 배출구에 손이 닿지 않도록 하십시오. 화상, 감전 및 고장의 원인이 됩니다.

제품 사양

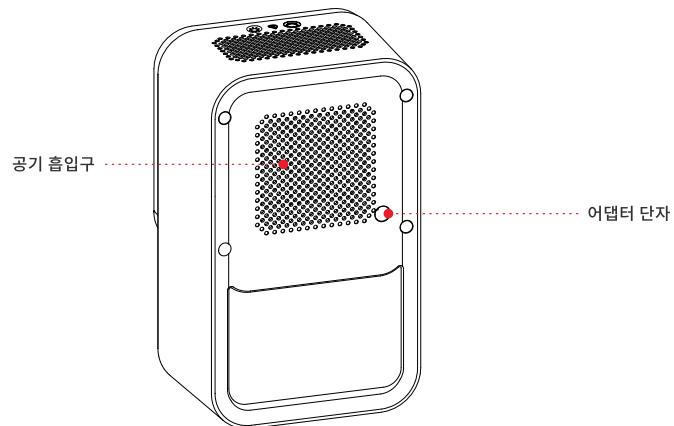
품 명	미니제습기		
정 격 입 력	100-240 V~, 50/60 Hz, 1.0 A	정 격 출 력	DC 9 V, 2.5 A
사 이 즈	151 x 105 x 248 mm	물 통 용 량	800 ml
중 량	1.05 kg	제 습 량	90 ml / 일 (27°C ≥ 60% RH)

각 부의 명칭

전 면



후 면



사용 방법

- ※ 물통의 물을 버릴때는 물통 손잡이를 잡고 앞으로 당기십시오.
- ※ 물통의 커버를 분리한 후 물을 버리십시오.
- ※ 재사용 시에는 물통 커버를 끼우신 후 물통을 본체에 결합하십시오.

조 작 부



전원



성애제거



무드등



전원

본체 후면의 어댑터 단자에 연결해 주십시오. 콘센트에 어댑터를 연결해 주십시오.
전원 버튼을 터치하면 알림음이 울리며 전원이 켜지고 기기가 작동합니다.
동작상태에서 물통에 물이 가득 차면 알림음이 울리고 동작을 멈춥니다.
이때, 무드등은 적색으로 점등됩니다.



성애제거

응축기에 성애가 끼면 성애 제거 기능이 자동으로 작동됩니다.
성애 제거등이 켜집니다. 제거가 끝나면 자동으로 제거등이 꺼집니다.



무드등

기기가 작동하면 LED 무드등이 함께 점등됩니다.
7가지 색상으로 자동 변경되며 무드등 버튼을 한번 누르면 색상 변경을 멈추고 현재 색상으로 고정됩니다.
한 번 더 누르면 무드등이 꺼집니다.
무드등 버튼을 다시 누르면 무드등이 켜지며 7가지 색상으로 자동 변경됩니다.
동작 중 물통에 물이 가득 차면 알림음이 울리면서 동작을 멈추고
무드등은 적색으로 점등됩니다.

청소 및 보관 방법

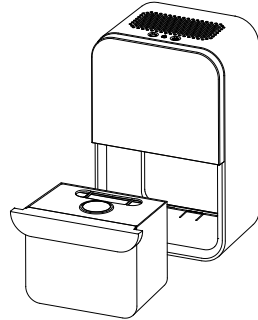
- ※ 기기를 손질하기 전에 반드시 전원 플러그를 뽑아 주십시오. 감전, 상해의 위험이 있습니다.
- ※ 손질 시 벤젠, 신나, 알콜 등의 휘발성 물질을 사용하지 마십시오. 기기 고장, 외관 변형의 우려가 있습니다.
- ※ 최적의 기기 성능을 유지하기 위해 정기적으로 기기를 청소해 주십시오.
- ※ 전기가 통하는 부분 (본체, 조작부 등)에는 물기가 묻지 않도록 주의해 주십시오.

본체 외관 청소

- 비눗물이나 중성세제 용액을 부드러운 헝겊에 적셔 닦은 후 맑은 물에 적신 헝겊으로 거품이 묻어 있지 않도록 깨끗이 닦아 내십시오. 마른 헝겊으로 물기를 깨끗이 제거해 주십시오.
- 완전 건조 후, 보관 커버에 포장하여 습기와 직사광선이 없는 장소에 보관해 주십시오.
- ※ 절대로 본체에 물을 뿌리지 마십시오. 고장 및 성능 저하의 원인이 됩니다.

물통 청소

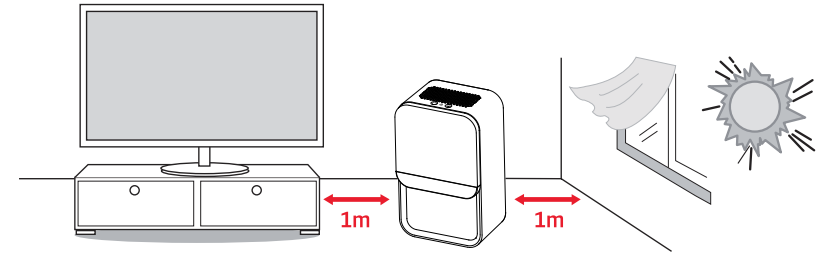
- 물통에 물때가 많이 끼었다면, 구연산을 녹인 물을 부드러운 솔에 묻혀 닦은 후 깨끗한 물로 닦아 주십시오.



설치 시 주의사항

설치 시 주의사항

- 실외에서 사용하지 마십시오.
- 제습 효과를 높이기 위해 창문이나 방문을 닫고 사용하십시오.
- 직사광선이나 화기가 있는 곳은 피하고, 히터나 라디에이터 등 열이 발생하는 제품 주변에서 사용하지 마십시오.
- 바닥이 평평하고 단단한 곳에 설치하십시오. 카펫 위나 수평이 맞지 않은 곳에 설치 시 물통의 물이 흘러 기기 고장, 화재, 감전의 위험이 있습니다.
- 이 제품은 일반 가정용 제품입니다. 상업용 및 산업용 용도로 사용하지 마십시오.
- 실내의 온도 및 습도에 따라 제습량이 달라집니다. 주변 온도가 낮을 경우 제습량이 줄어듭니다.
- TV, 라디오, 전자제품 등과 1m 이상 거리를 두고 사용하십시오. 전자파의 장애로 오작동의 원인이 됩니다.
- 공기 순환이 잘 되도록 벽면에서 1m 이상 거리를 두고 사용하십시오.



이동 시 주의사항

- 이동할 때는 물이 새는 것을 방지하기 위해 물통의 물을 버려주십시오.
- 카펫이나 비닐장판 등 굴곡 있는 곳에서는 제품을 들어 이동해 주십시오.
(제품의 수평이 맞지 않아 물통의 물이 쏟아질 수 있습니다. 카펫이나 장판의 표면이 손상될 수 있습니다.)

A/S를 의뢰하기 전에

사용 중 이상이 생겼을 경우 다음 사항을 확인해 주시고, 아래 사항 점검 후에도 이상 작동이 계속 된다면 당사 A/S센터에 의뢰해 주십시오.

증 상	점 검 내 용 / 조 치
제품이 작동하지 않습니다.	<ul style="list-style-type: none"> ▶ 전원 플러그를 확실하게 꽂았는지 확인하십시오. ▶ 전원 코드가 손상되지 않았는지 확인해 주시고, 손상 시 A/S센터로 문의하십시오. ▶ 정전이 되지 않았는지 확인하십시오. ▶ 정격전압 220 V에 맞게 사용하고 있는지 확인하십시오. ▶ 물통이 가득 차면 물통을 비워주십시오. ▶ 물통이 제품의 정위치에 조립되어 있는지 확인하십시오.
제품은 작동하나 제습이 되지 않습니다.	<ul style="list-style-type: none"> ▶ 열교환기의 표면에 성애가 형성되어 성애를 녹이는 중입니다. 이상 증상이 아니며, 성애가 녹은 후 재가동됩니다.
진동과 소음이 큼니다.	<ul style="list-style-type: none"> ▶ 바닥이 평평한 곳으로 제품을 옮겨 주십시오.
제습이 약합니다.	<ul style="list-style-type: none"> ▶ 건조한 계절에는 주변의 온도 및 습도가 낮으므로, 제습기의 효율이 떨어질 수 있습니다.
공기 배출구에서 더운 바람이 나옵니다.	<ul style="list-style-type: none"> ▶ 이상 증상이 아니므로 걱정하지 마시고 사용하십시오.

MEMO

신일 A/S 센터

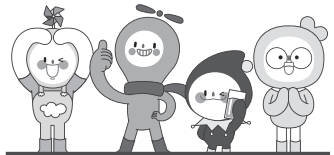
서울	
동대문구/중랑구	02) 922-3684
광진구/종로구/중구 성북구/성동구/서대문구	02) 922-3683
도봉구/노원구	02) 956-8121
은평구	02) 841-5103
송파구/강동구	02) 408-4911
중랑구/답십리	02) 922-3685
강남구	02) 576-8580
양천구/강서구	02) 2606-0652
구로구/금천구	02) 841-5103
용산구/관악구/마포구	02) 833-4583
영등포구/동작구	02) 841-5103
서초구/과천시	02) 576-8580
경기	
구리/남양주	02) 922-3683
의정부/양주/동두천/포천/연천	02) 922-3684
고양/파주	031) 919-7031
광명	02) 841-5103
하남	02) 408-4911
성남/광주/용인/양평 안양/군포/의왕	02) 576-8580
수원	031) 238-9020
안산	031) 409-4554
부천/시흥	032) 766-1537
오산/화성/평택/안성	031) 651-7894
여주/이천	041) 583-9313
인천	
동구/서구	032) 766-1537
김포/강화	032) 766-1537
연수구	032) 819-0365
부평	032) 762-2663
강원	
원주	033) 746-2572
춘천	033) 256-3602
철원/화천	02) 922-3685

강원 기타 지역	033) 642-5459
대전	
서구/대덕구 동구/중구/유성구	042) 635-4751
충남	
천안/아산	041) 575-9298
충남 기타 지역/당진	042) 635-4751
홍성/예산	041) 632-2953
세종시/공주시	042) 635-4752
서산/태안	041) 662-1802
충북	
청주/괴산/증평/진천/영원	043) 288-7216
충주/음성/단양/제천	043) 843-7778
전북	
전주	063) 244-6062
정읍	063) 535-1183
전북 기타 지역	063) 244-6061
광주 / 전남	
광주(동구/남구)	062) 381-3831
광주(서구/북구/광산구)	062) 362-5051
목포/무안/진도	061) 282-1222
순천/광양/여수 전남 기타 지역	062) 362-5055
대구	
동구	053) 942-0139
달서구	053) 651-5729
북구/서구/삼구/수성구	053) 424-8396
경북	
구미	054) 458-0357
포항	054) 231-9988
경주/안동/영주/문경 상주/경북 기타 지역	053) 381-4533
부산	
북구/사상/사하	051) 324-4401
해운대/기장군/금정구	051) 728-2782
진구/동구	051) 802-5132

양산	051) 809-5776
서구/영도/중구	051) 809-2063
강서	055) 245-2339
경남	
창원/김해/밀양 거제/통영/고성	055) 245-2339
합안	055) 245-3525
김해	055) 724-1066
양산(부산직영전화)	051) 809-5776
경남 기타 지역	055) 247-2339
울산	
동구/북구/울주군 중구/남구	052) 265-8854
제주	
제주	064) 755-7813



A/S 전국 어디서나 1577-6667
QR코드로 서비스 센터를 확인하세요!



온라인

🌐 웹사이트
<http://www.shinil.co.kr>

▶ 유튜브
<https://www.youtube.com/user/SHINIL1959>

📷 인스타그램
<https://www.instagram.com/shinil.official/>

📘 페이스북
<https://www.facebook.com/shinil1959>

📝 블로그
<https://blog.naver.com/shinil1959>