

신일전자(주) 제품 보증서

제품명	보증기간		고객 주소	
모델명	년 월 일		성명 전화	
구입일자			판매점 상호(주소)	
보증기간	년 월 일 까지		성명 전화	

* 구매 영수증도 자료로 활용 할 수 있습니다.
* 제품 판매시 공란의 내용을 필히 기입하여 주십시오.

본 제품은 출고 시 엄밀한 품질관리를 거쳐 종합 검사에 합격한 제품입니다.
만일 운송 도중 발생한 고장이나 정상적인 사용 상태에서 고장이 발생하였을 경우에는
보증서에 기재된 내용에 따라 보증하여 드리며, 본 보증서는 재발행되지 않습니다.

본 보증서는 대한민국 국내에서만 유효합니다.
THIS WARRANTY IS VALID ONLY IN KOREA

shinil 
전국 어디서나 : 1577-6667

※보증 기간 내에 생긴 고장은 다음과 같은 경우 일체의 기술료 및 부품비를 받지
않습니다.

- ① 처음 설치할 때 제품 자체에 이상이 있을 경우
- ② 정상적인 작동 상태에서 제조상 이상으로 고장이 발생하였을 경우

※다음의 경우에는 실비의 서비스비 및 부품비를 받습니다.

- ① 보증기간이 경과 되었을 경우
- ② 고객의 취급 부주의(운반, 무리한 작동)로 인한 고장일 경우
- ③ 화재, 수해, 이상전압 등 천재지변으로 인한 고장일 경우
- ④ 신일 A/S센터가 아닌 장소에서 임의로 제품을 개조 및 수리하였을 경우
- ⑤ 소정 항목의 기재사항이 불충분하거나 제품 보증서를 분실하였을 경우

* 고장 수리는 구입하신 대리점이나 A/S센터에 본 보증서를 제시하시고 수리를 의뢰해 주십시오.

Mini Retro Fan User Manual

미니 레트로 선풍기 사용 설명서



shinil

안전상의 주의

다음의 지시 사항을 제품을 안전하고 빠르게 사용하여 예상치 못한 사고나 위험을 미리 예방하기 위한 것으로 반드시 지켜 주십시오.



위 기호는 위험을 끼칠 우려가 있는 사항과 조작에 대하여 주의를 환기시키기 위한 기호입니다. 위험 발생을 피하기 위하여 아래의 지시 사항을 주의 깊게 읽고 따라 주십시오. 신체감각, 정신 능력이 결여되거나 경험과 지식이 부족하여 감동이나 지시없이 안전하게 기기를 사용할 수 없는 사람(어린이 포함)의 사용은 권장하지 않습니다. 사용 설명서에 명시되지 않은 용도로 사용하지 마십시오. 본 제품은 220 V 전류, 국제(대한민국)용입니다. 사용 전 반드시 사용 설명서를 숙지해 주시고 각각의 성능을 충분히 이해한 후 사용에 주시기를 바랍니다. 이 사용 설명서는 제품 보충서가 포함되어 있으므로 언제나 사람이 볼 수 있는 곳에 꼭써 보관해 주십시오. 버리지 말고 보관해 주십시오. 사용 중 이상이 없어도 안전을 위해 1~2회에 1회 정도 정기 점검을 받으먼 더욱 안전하게 오래 사용할 수 있습니다. 사용 방법과 주의사항을 따르지 않아 발생한 피해에 대해서 책임을 지지 않습니다.

분사가 지정하는 서비스 센터 직원 외에는 임의로 제품을 분해하거나 수리 및 개조하지 마십시오.
※ 이상 작동으로 인한 화재, 감전, 상해의 위험이 있습니다.

어린이나 노약자, 사용자가 작동 중 가까이 접근하지 않도록 주의하십시오.

침수로 물기가 있는 상태에서 절대 사용하지 마십시오. 본체에 물을 직접 뿌리거나 물기가 묻은 수건 등을 기기 위에 올려놓지 마십시오. 물기가 있는 손으로 충전 케이블을 뽑거나 꽂지 마십시오. 감전의 위험이 있습니다.

충전 케이블을 점검하여 주십시오 충전 케이블이 파손된 경우에는 신일 A/S센터에 의뢰하여 충전 케이블을 교환하십시오. 또, 충전 케이블을 무리하게 구부리거나 조이는 등의 충격을 주지 마십시오.

작동 중 망 부분에 손가락이나 젓가락같은 이물질을 넣지 마십시오. 손가락이 다치거나 날개가 파손되어 다칠 위험이 있습니다.

다음의 장소에서는 사용하지 마십시오.
* 가스/인산나트륨이 가까운 곳 (예:음의 변형, 병형 및 화재의 위험이 있습니다.) 가연물질과 안전거리를 유지하십시오.
* 흡연구나 사람의 발레가 많은 곳 (고드름에 걸려 넘어져 부상의 위험이 있습니다.)
* 비가 떨어지는 곳이나 목욕탕, 샤워실, 수영장 등 습기가 높은 장소 (감전, 화재의 위험이 있습니다.)
* 휘발유와 같이 인화성, 가연성 물질이나 가스가 있는 곳 (폭발, 화재의 위험이 있습니다.)
* 수평이 맞지 않은 곳 (소음이 발생할 수 있으며, 기기가 넘어져 안전사고가 일어날 수 있습니다.)
* 옥외 (우·내용 제품입니다.) / 0°C 미만 50°C 이상의 장소 / 통풍이 되지 않는 곳 (호흡 관리를 유발할 수 있습니다.)
* 직사광선 등 밝는 곳 (제품의 변형, 변색의 원인이 됩니다.)
* 커피, 와인 등 차가운 음료를 옮긴 개에서 사용하지 마십시오.

충전 케이블을 임의로 가공, 연장하여 사용하지 마십시오. 충전 케이블이 이상이 생기면 테이프를 감거나 방치하지 마시고 A/S센터에 문의해 주십시오.

충전 케이블을 잡아 당기거나, 손잡이로 사용 혹은 충전 케이블을 끼운 채로 문을 닫지 마십시오. 또 날카로운 모서리에 충전 케이블이 닿거나 눌리지 않도록 하십시오.

어린이나 신체적으로 부자유한 사람, 술에 취한 사람, 의사표현이 불명한 사람이 기기를 작동하거나 만지지 않도록 주의하십시오.

한 개의 콘센트에 여러 개의 전원 플러그를 동시에 꽂아 사용하지 마십시오.

선풍기를 강한 바람으로 장시간 사용하지 마십시오. 취침 시 강한 바람을 사용하면 호흡 기관 및 체온 저하로 위험할 수 있습니다. 특히 어린이나 노약자에게 위험할 수 있으니 유의하십시오.

안전상의 주의

사용자가 주의사항을 지키지 않아 발생된 상황에 대해서 책임지지 않습니다.

선풍기를 완전히 조립하기 전에 작동 버튼을 누르지 마십시오. 기기가 파손되거나 상해를 입을 수 있습니다. 반드시 전원이 꺼져있고, 충전 케이블이 연결되지 않은 상태에서 조립하십시오.

제품을 청소하거나 이동할 때, 장시간 사용하지 않을 경우 전원을 종료하고 충전 케이블을 뽑아 주십시오. ※ 감전, 화재의 원인이 됩니다.

교류 220 V 이외에는 사용하지 마십시오.
※ 화재, 감전, 기기 고장의 위험이 있습니다.

최적의 성능을 위해 기기를 상시로 손질, 관리하시고 이상 발견 시 작동중 멈추고 서비스 센터로 문의하십시오. 정품도 부품이나 구성품을 임의로 빼내고 사용하지 마십시오.

주기적으로 기기를 청소해 주십시오. 기기에 먼지가 많으면 작동 이상, 고장의 우려가 있습니다.
※ 반드시 전원 플러그를 뽑고, 기기가 완전히 멈춘 후 청소해 주십시오.

기기 손질 시 악스, 신나, 스프레이 등 가연성 제품을 바르거나 주위에 보관하지 마십시오.
※ 기기 외관 변형 및 화재의 위험이 있습니다.

제품의 전원은 반드시 제품의 전원(RESET) 버튼으로 종료하십시오.
※ 작동 중 플러그를 뽑아 강제 종료 시 기기 고장의 원인이 될 수 있습니다.

제품이 천으로 덮혀 있거나 부직포에 덮여 있을 경우 화재의 위험이 있습니다. 물건을 올려놓지 마십시오. 제품의 조작부를 자동 작동할 수 있는 타이머나 프로그래밍 기타의 장치로 임의 조작하여 사용하지 마십시오.

본 제품은 배터리를 사용하는 제품으로 화기 근사, 습도, 온도가 높은 곳에서 절대 사용하지거나 보관하지 마십시오. 배터리에 무리한 충격을 가하지 마시고 폐기 시 규정된 장소에 버려주십시오.

보관 시 동전 열쇠같은 금속성 물질과 함께 보관하지 마십시오. 배터리액이 새어 나왔을 시 즉시 씻어내 주시고 절대 맨손으로 만지지 마십시오.

제품을 대일 이상 사용하지 않을 경우 배터리의 성능 문제가 발생할 수 있습니다. 성능 유지를 위해 보관 중에도 1~2회 이상 충전하십시오. ※ 제품 보관 온도가 0°C 이하이거나, 30°C 이상 고온에서는 배터리 완전 방전 및 배터리 성능 저하 등 문제가 발생할 수 있습니다.

A/S를 의뢰하기 전에

본 제품을 구입하신 후 사용 중 고장이 발생하였을 경우, 신일 A/S센터에 문의하심은 친절하게 도와드리겠습니다. 전국 신일 A/S센터 연락처를 참조하십시오. 사용 중 이상이 발생 시, 아래 사항 점검 여부도 이상이 계속된다면 신일 서비스 센터로 문의해 주십시오.

증 상	점 검 내 용 / 조 치
제품이 작동하지 않습니다.	▶ 배터리를 충전 후 사용하십시오. ▶ 충전 케이블이 고정-커지 확인하십시오. ▶ 작동(1번, 2번) 버튼을 눌러 주십시오.
충전 케이블을 연결해도 충전 표시등이 변하지 않습니다.	▶ 충전 단자에 충전 케이블이 완전히 꽂혀 있는지 확인하십시오. ▶ 충전 단자와 충전 케이블 사이 이물질을 만나지 않았는지 확인하십시오.
소음 및 진동 소리가 큼니다.	▶ 선풍기를 바디가 수평이고 평평한 곳에 두십시오. ▶ 망의형 하단의 나사가 잘 고정되어 있는지 확인하십시오.

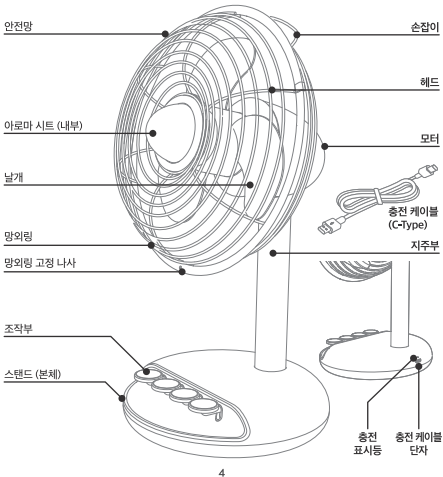
안전상의 주의

품 명	선풍기	바람 단계	1단, 2단
사이즈/중량	180 x 146 x 278 mm / 705 g	정격(배터리)	3.7 V, 2000 mAh (2개)
최 전 조 절	좌우 (자동), 상하 (수동)	구 성 품	본체, 사용 설명서, 충전 케이블
충 전 시 간	약 4 시간	사 용 시 간	1단 : 약 15시간 2단 : 약 4시간

※ 충전 시간 및 사용 시간은 사용 환경과 제품 관리에 따라 달라질 수 있습니다. 어댑터는 별매입니다.

각 부의 명칭

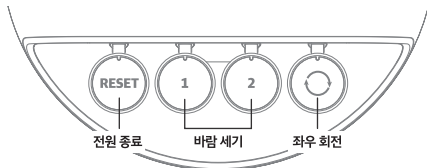
선풍기를 이동할 때에는 전원 종료 후 USB 케이블을 뽑고, 안전망의 손잡이를 이용해 이동해 주십시오.



4

사용 방법

사용 전 USB 케이블을 연결해 선풍기를 완전히 충전하고 난 후 사용하십시오.



작동 방법

1단, 2단 중 원하는 바람 세기 버튼을 눌러 작동하십시오.

좌우 회전

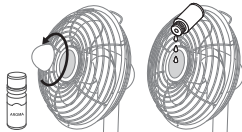
좌우 회전 버튼을 누르면 선풍기 헤드가 좌우로 회전합니다. 한번 더 누르면 회전 정지합니다.

전원 종료

RESET 버튼을 누르면 선풍기가 정지합니다. 이 때 선풍기의 헤드가 정면으로 복귀합니다.

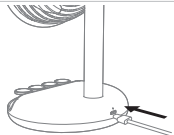
아로마

선풍기 중앙부를 반시계 방향으로 돌려 열고 아로마 오일을 적당량 떨어뜨린 후 중앙부를 시계 방향으로 돌려 완전히 조립 후 사용하십시오.
(아로마 오일은 별매입니다.)



충전 방법

제공된 USB 케이블을 케이블 연결부에 연결 후 충전하십시오. 충전 중에는 적색등이 점멸하고, 완전히 충전된 후에는 적색등이 점등됩니다. 충전 시 제공된 USB 케이블을 사용하십시오.

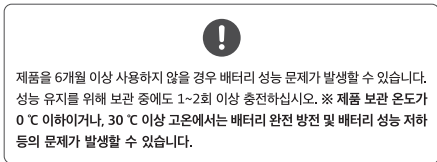
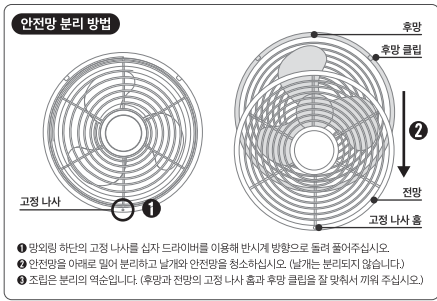


5

기기 손질 및 보관

- ※ 선풍기를 손질하기 전, 반드시 전원을 종료하고 USB 케이블을 분리하십시오.
- ※ 손질할 때 벤젠, 신나, 알콜 같은 휘발성 물질을 사용하지 마십시오. 제품의 표면이 변질, 변형될 수 있습니다.
- ※ 전기가 통하는 부분(모터부, 조작부 등)에는 절대 물기가 묻지 않도록 주의해 주십시오. 감전, 화재의 위험이 있습니다.
- ※ 전·후방을 분리하기 전 선풍기의 전원이 꺼져있는지 확인하십시오.

- ① 선풍기를 손질할 때에는 비눗물이나 합성세제 용액을 부드러운 헝겊에 적서 닦은 후, 맑은 물에 적신 헝겊으로 거품이 묻어 있지 않도록 깨끗이 닦아 내십시오.
아래 안전망 분리 방법을 참고하여 안전망과 날개도 청소하십시오.
- ② 마른 헝겊으로 물기를 깨끗이 제거하여 주십시오.
- ③ 깨끗이 손질한 다음 비닐 커버를 씌워 상자에 포장한 후, 직사광선이 비치지 않고 습기가 없는 장소에 보관해 주십시오.



신일 A/S 센터

서	울	강원 기타 지역	033) 642-5459	양산	051) 809-5776
충대권/충남권	02) 922-3684	대	진	서귀포/경주	051) 809-2063
경진권/충북권	02) 922-3683	서귀/대전권	042) 635-4751	강서	051) 245-2339
섬강권/충주권	02) 922-3683	동구/충주/영서권	042) 635-4751	경	남
도봉구/노원구	02) 956-8121	충	남	창원/김해/밀양	055) 245-2339
은평구	02) 841-5103	천안/아산	041) 575-9298	거제/통영/고성	055) 245-3525
송파구/강동구	02) 408-4911	충남/7지/지역민	042) 635-4751	함안	055) 245-3525
중랑구/강서구	02) 922-3685	홍성/예산	041) 632-2953	김해	055) 724-1066
강남구	02) 576-8580	세종시/공주시	042) 635-4752	양산(부산특별연계)	051) 809-5776
양천구/강서구	02) 2606-0652	서산/천안	041) 662-1802	광안 기타 지역	055) 247-2339
구로/구급천구	02) 841-5103	충	북	울	산
용산구/영등포구	02) 833-4583	창원/진해/통영/거제	043) 288-7216	동구/북구/울주군	052) 265-8854
영등포구/동작구	02) 841-5103	충주/음성/인양/예산	043) 843-7778	충구/남구	
서초구/강천서	02) 576-8580	전	북	제	주
경	기	전주	063) 244-6062	제주	064) 755-7813
구리/남양주	02) 922-3683	청주	063) 535-1183		
태백/영월/영동/영천/연천	02) 922-3684	진북 기타 지역	063) 244-6061		
고양/파주	031) 919-7031	광	주 / 천		
광명	02) 841-5103	광주(동구/남구)	062) 381-3831		
하남	02) 408-4911	광주(서구/북구/광안구)	062) 362-5051		
성남/평택/용인/영평	02) 576-8580	목포/무안/진도	061) 282-1222		
안양/고양/포천/연평	02) 576-8580	순천/광양/여수	062) 362-5055		
수원	031) 238-9020	전남 기타 지역	062) 362-5055		
안산	031) 409-4554	대	구		
부천/시흥	032) 766-1537	대구	053) 942-0139		
오산/화성/영광/안성	031) 651-7894	달서구	053) 651-5729		
여주/이천	041) 583-9313	북구/서구/남구/영서구	053) 424-8396		
인	천	경	북		
대구/서구	032) 766-1537	구미	054) 458-0357		
김포/김해	032) 766-1537	포항	054) 231-9988		
연수구	032) 819-0365	경주/안동/영주/영천	053) 381-4533		
부평	032) 762-2663	상주/경북/7지/지역	053) 381-4533		
강	원	부	산		
원주	033) 746-2572	북구/서상/서하	051) 324-4401		
춘천	033) 256-3602	해운대/기장/금정구	051) 728-2782		
철원/화천	02) 922-3685	진구/동구	051) 802-5132		



A/S 전국 어디서나 1577-6667
QR코드로 서비스 센터를 확인하세요



☎ 웹사이트
<http://www.shin1.co.kr>

📺 유튜브
<https://www.youtube.com/user/SHIN11959>

📷 인스타그램
<https://www.instagram.com/shin1official/>

📘 페이스북
<https://www.facebook.com/shin11959>

📝 블로그
<https://blog.naver.com/shin11959>